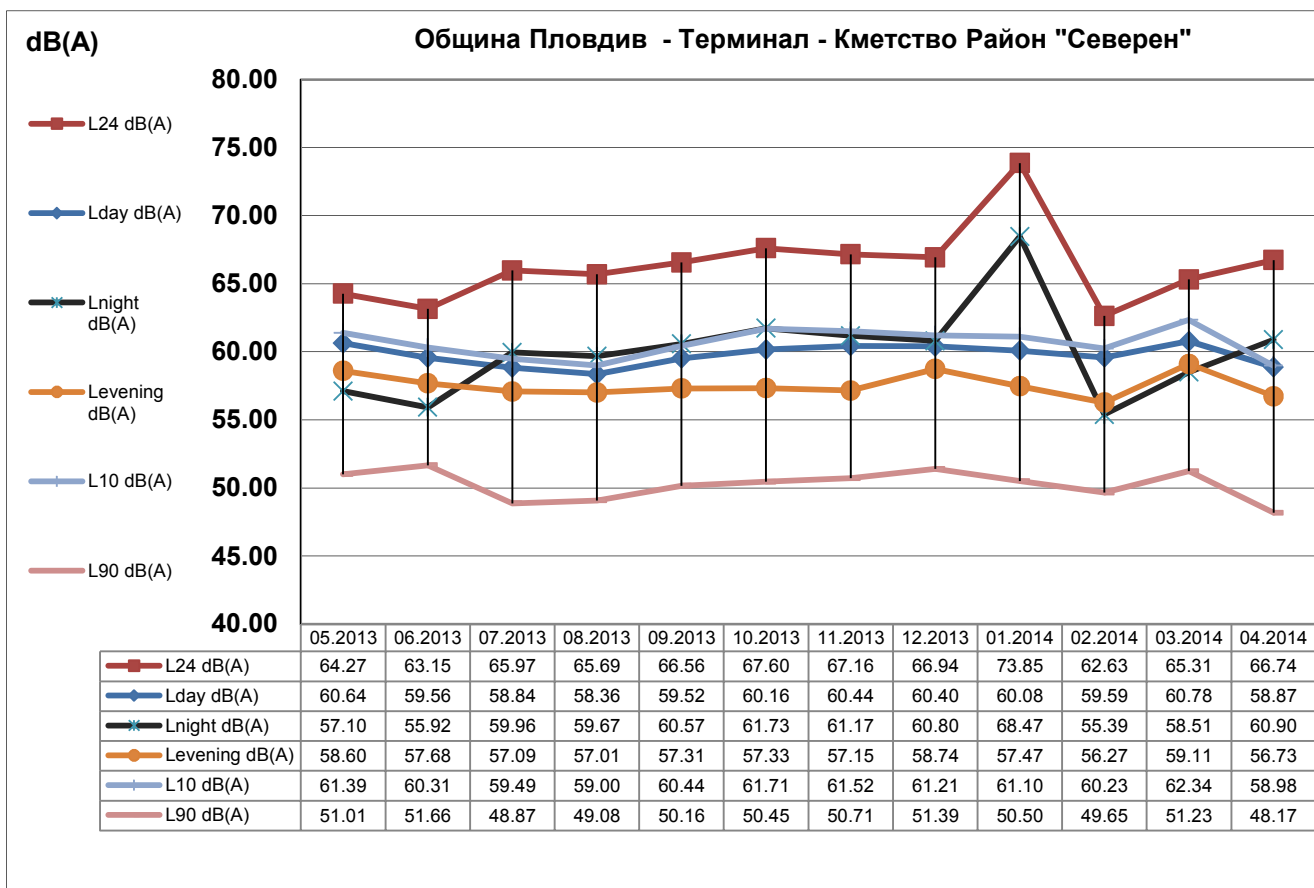
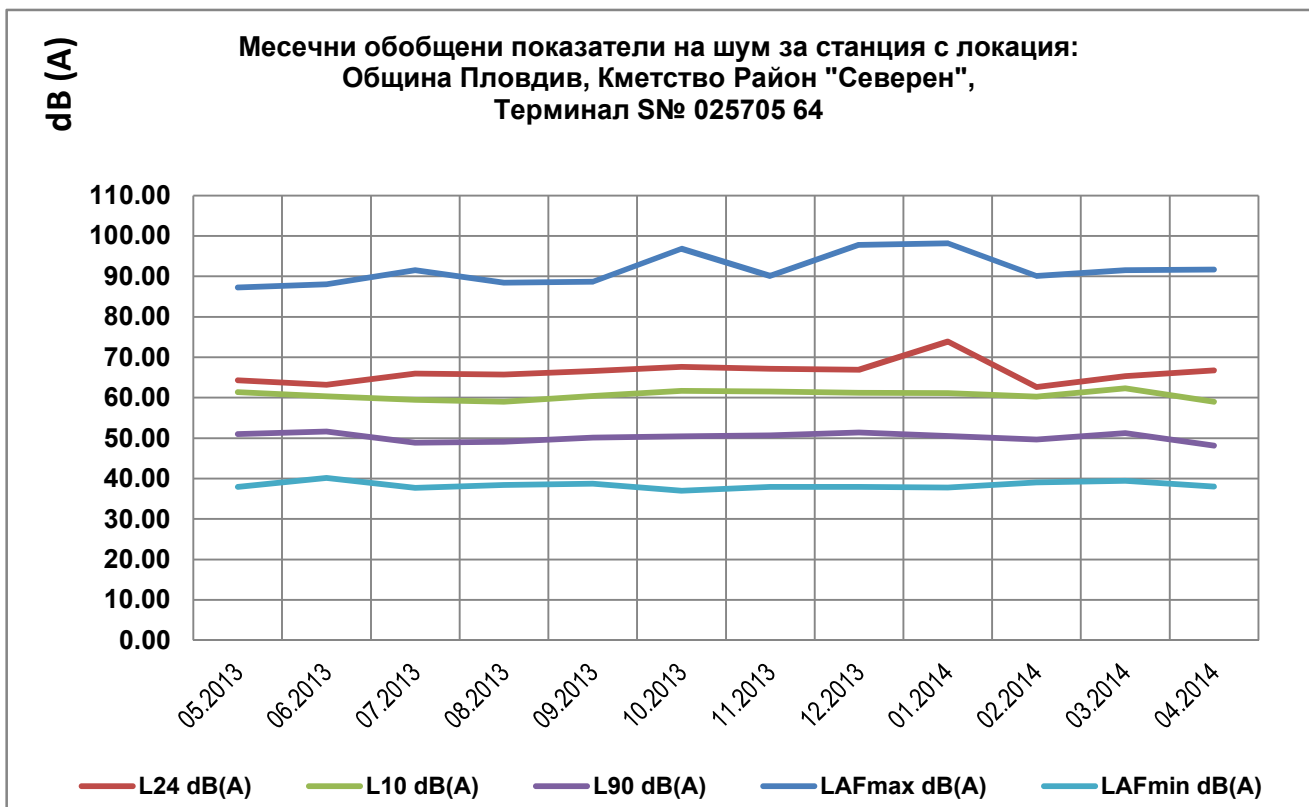


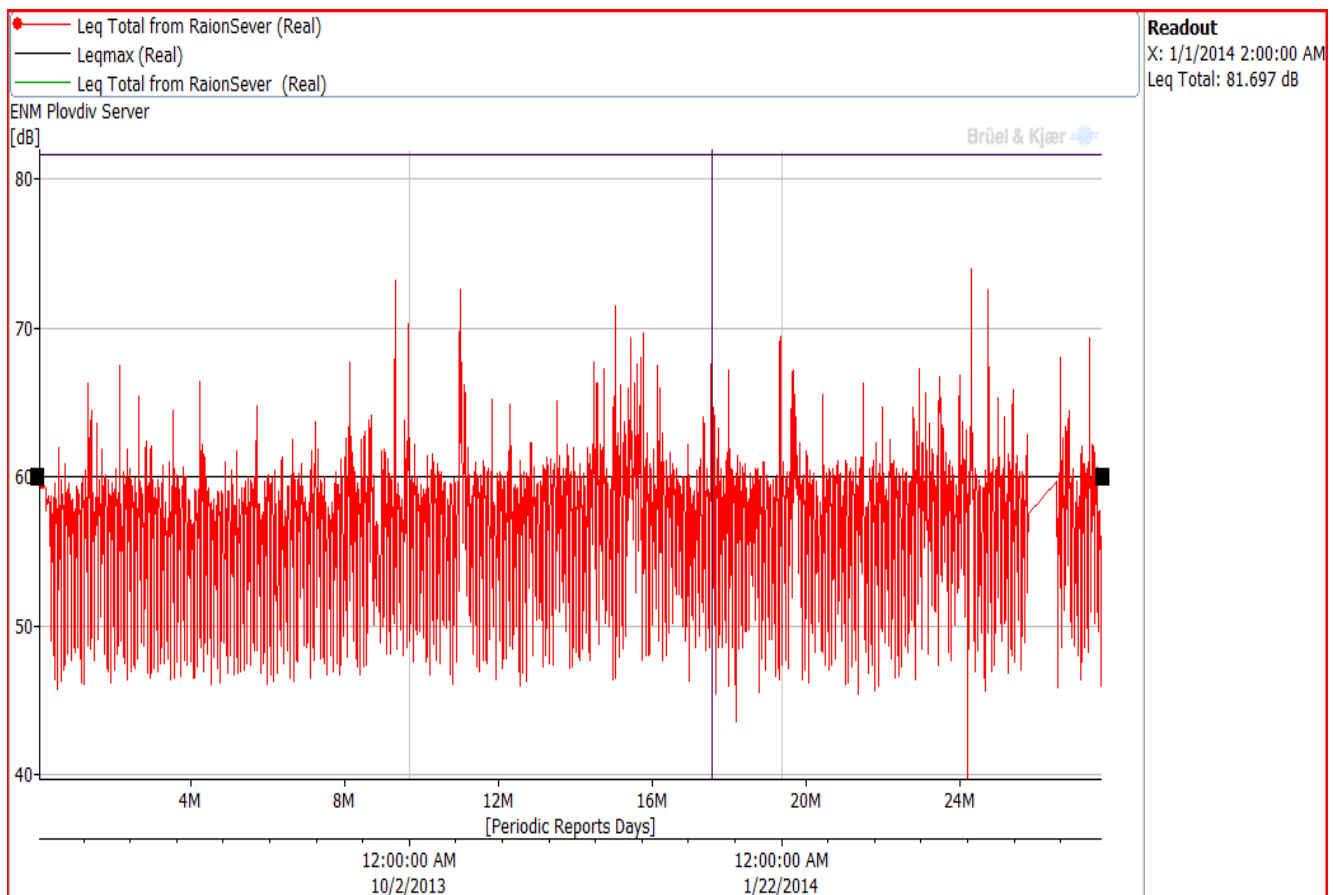
Общи измервателни протоколи (доклади), за станция SN№ 025705 64
Локация: Община Пловдив, Кметство Район "Северен"

месец, №	Lday dB(A)	Lnight dB(A)	Levening dB(A)	L24 dB(A)	L10 dB(A)	L90 dB(A)	LAFmax dB(A)	LAFmin dB(A)
05.2013	60.64	57.10	58.60	64.27	61.39	51.01	87.27	37.92
06.2013	59.56	55.92	57.68	63.15	60.31	51.66	88.06	40.18
07.2013	58.84	59.96	57.09	65.97	59.49	48.87	91.54	37.66
08.2013	58.36	59.67	57.01	65.69	59.00	49.08	88.44	38.40
09.2013	59.52	60.57	57.31	66.56	60.44	50.16	88.69	38.72
10.2013	60.16	61.73	57.33	67.60	61.71	50.45	96.79	36.99
11.2013	60.44	61.17	57.15	67.16	61.52	50.71	90.13	37.94
12.2013	60.40	60.80	58.74	66.94	61.21	51.39	97.81	37.94
01.2014	60.08	68.47	57.47	73.85	61.10	50.50	98.17	37.80
02.2014	59.59	55.39	56.27	62.63	60.23	49.65	90.07	39.05
03.2014	60.78	58.51	59.11	65.31	62.34	51.23	91.50	39.42
04.2014	58.87	60.90	56.73	66.74	58.98	48.17	91.68	38.02





Приложени сурови данни за Leq(Total), dB(A) - (извадка) от шумовия сървер (ENM Noise Server):



29.04.2014 г.
гр. София

Разработил:
инж. Т. Георгиева



Одобрил:
инж. Б. Михайлов



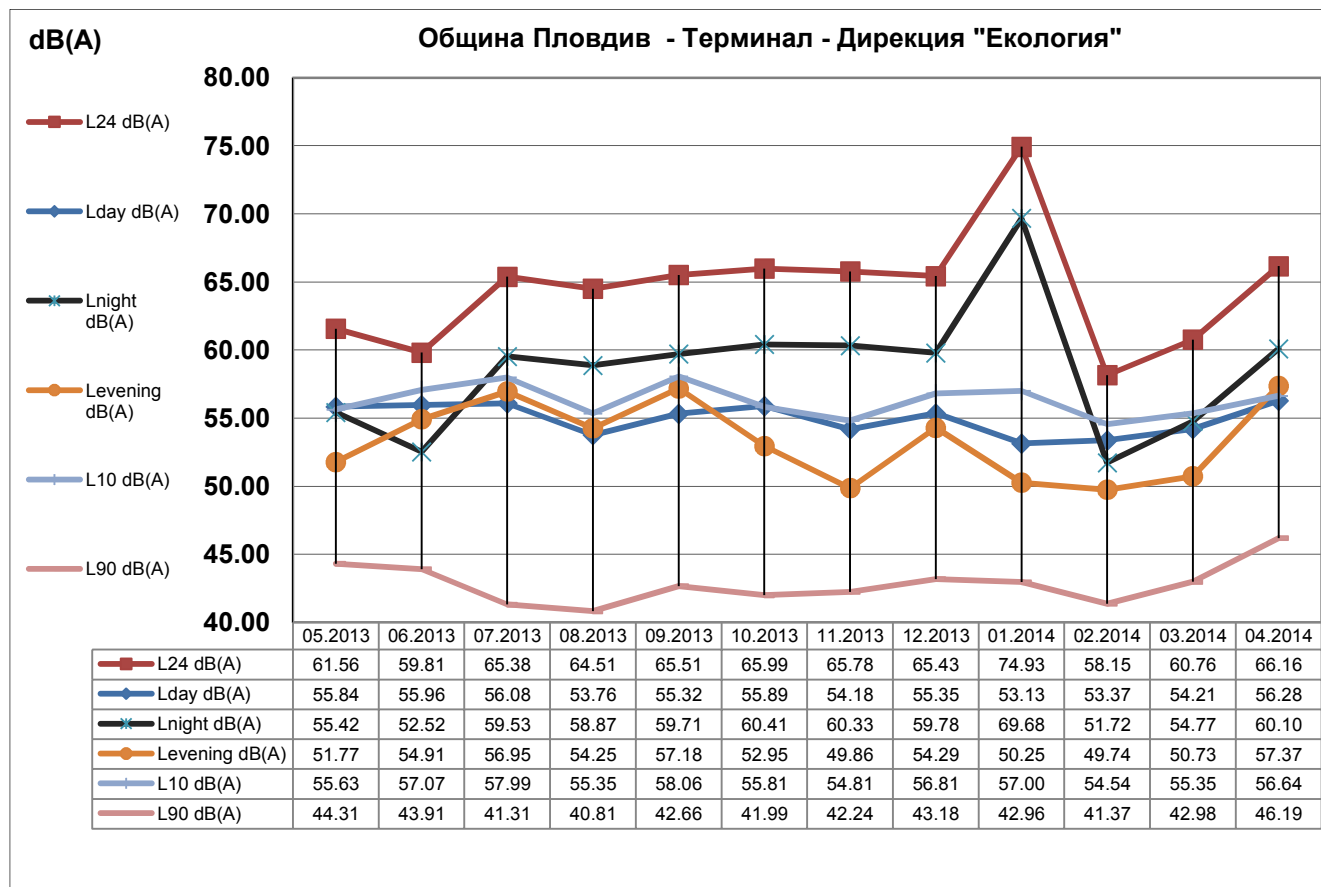
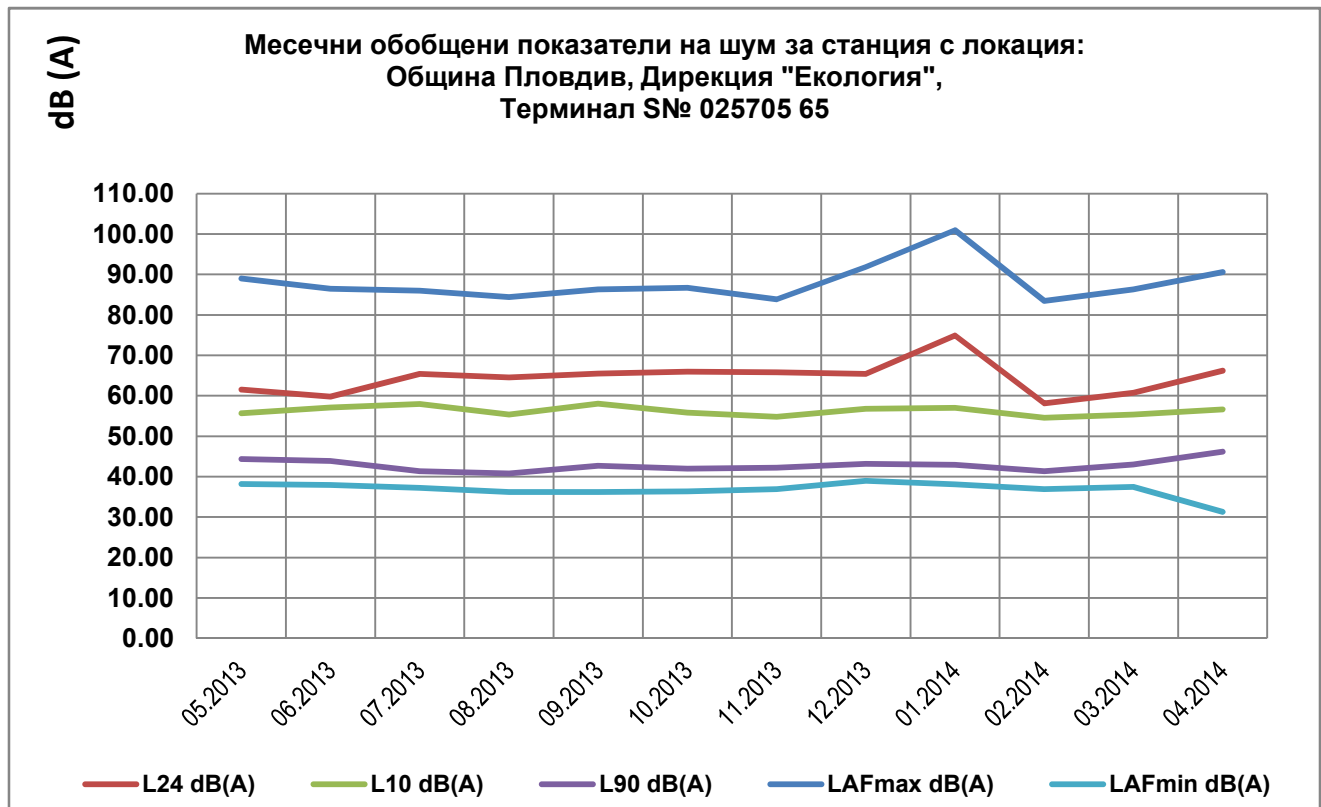
Общи измервателни протоколи (доклади), за станция SN№ 025705 65

Локация: Община Пловдив, Дирекция "Екология" до 08.04.2014 г.

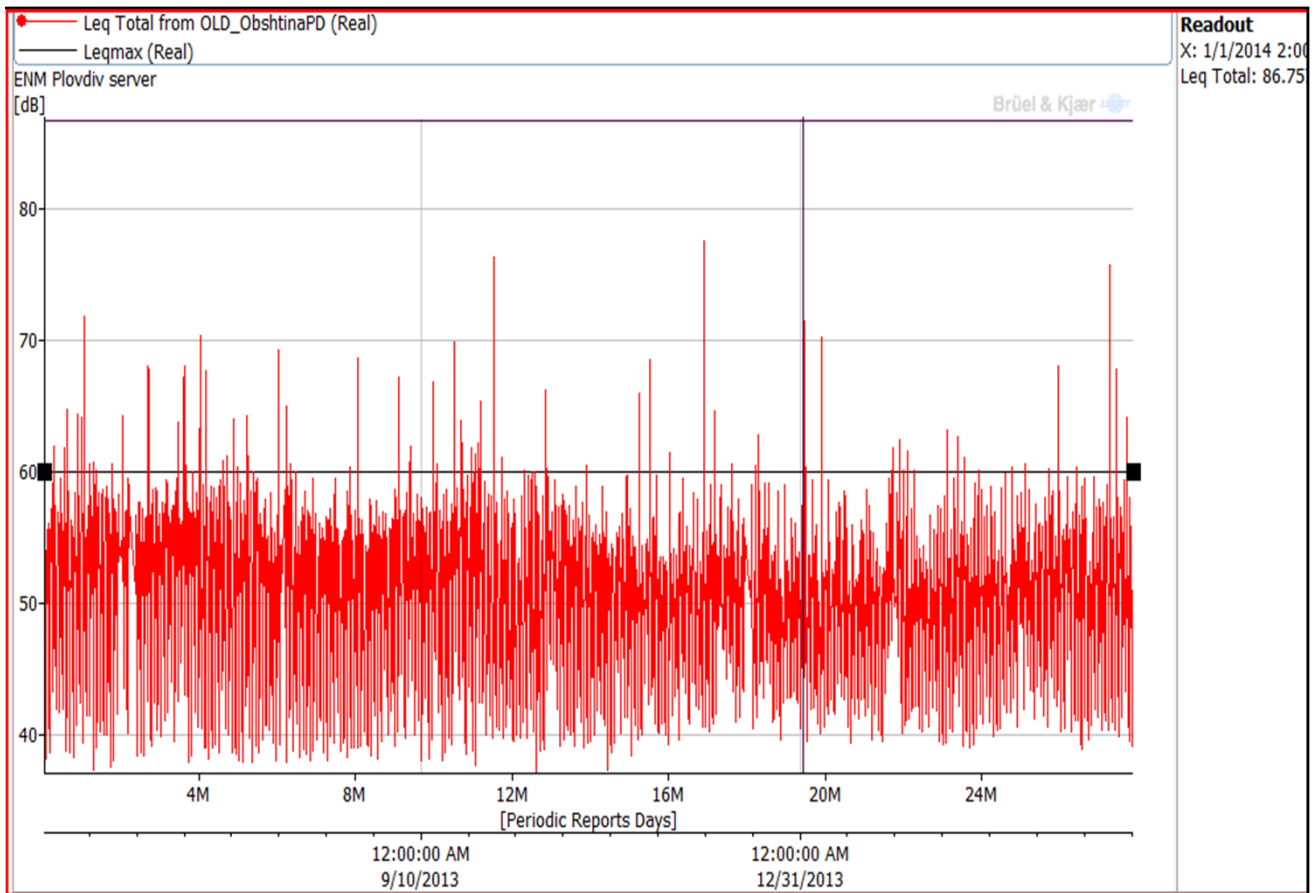
Нова локация: Национална Гимназия за Сценични и Екранни Изкуства на адрес: ул. "П. Д. Петков" 8 от 24.04.2014 г.

месец, №	Lday dB(A)	Lnight dB(A)	Levening dB(A)	L24 dB(A)	L10 dB(A)	L90 dB(A)	LAFmax dB(A)	LAFmin dB(A)
05.2013	55.84	55.42	51.77	61.56	55.63	44.31	88.95	38.16
06.2013	55.96	52.52	54.91	59.81	57.07	43.91	86.47	37.92
07.2013	56.08	59.53	56.95	65.38	57.99	41.31	86.00	37.21
08.2013	53.76	58.87	54.25	64.51	55.35	40.81	84.37	36.20
09.2013	55.32	59.71	57.18	65.51	58.06	42.66	86.31	36.18
10.2013	55.89	60.41	52.95	65.99	55.81	41.99	86.67	36.36
11.2013	54.18	60.33	49.86	65.78	54.81	42.24	83.85	36.88
12.2013	55.35	59.78	54.29	65.43	56.81	43.18	91.84	38.93
01.2014	53.13	69.68	50.25	74.93	57.00	42.96	100.95	38.06
02.2014	53.37	51.72	49.74	58.15	54.54	41.37	83.44	36.93
03.2014	54.21	54.77	50.73	60.76	55.35	42.98	86.31	37.49
04.2014	56.28	60.10	57.37	66.16	56.64	46.19	90.58	31.32





Приложени сурови данни за Leq(Total), dB(A) - (извадка) от шумовия сървер (ENM Noise Server):



29.04.2014 г.
гр. София

Разработил:
инж. Т. Георгиева

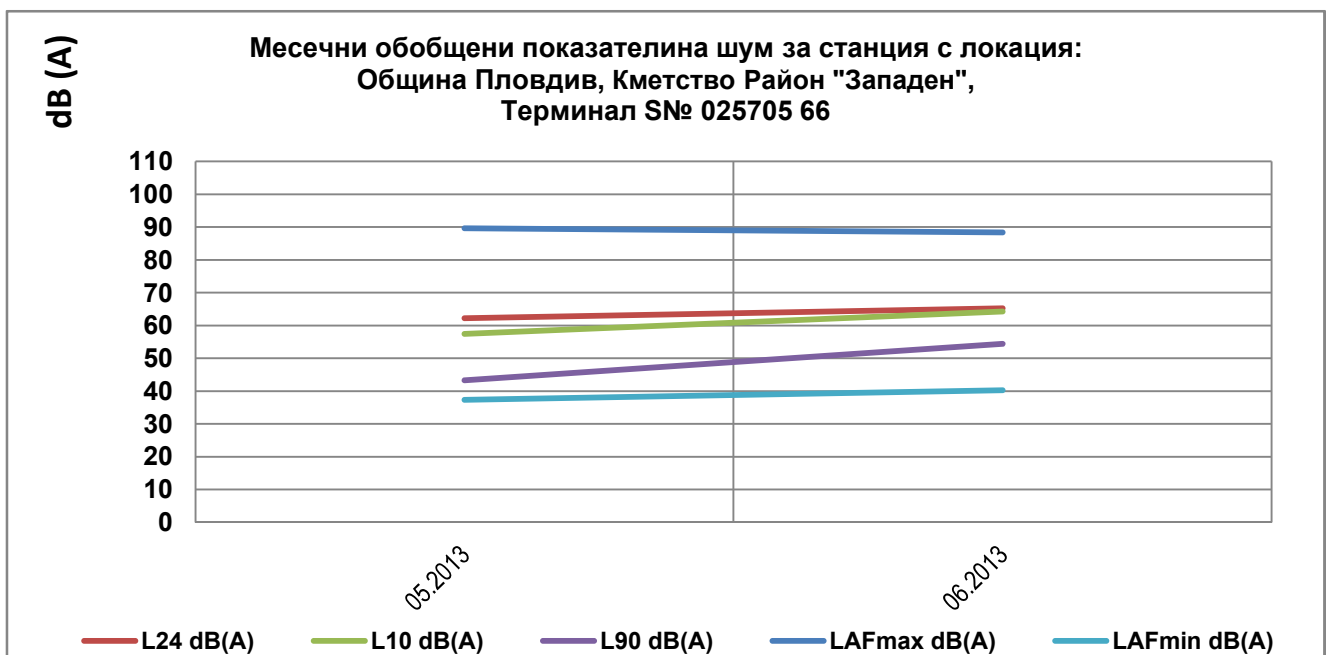
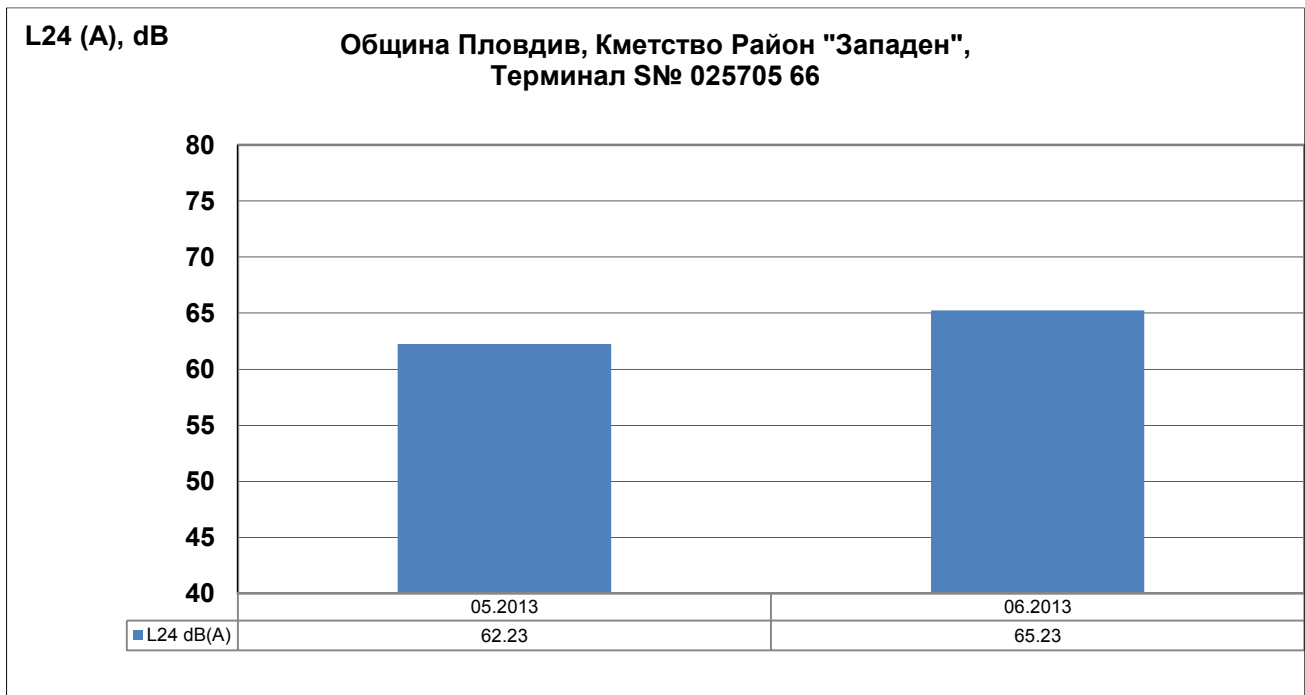


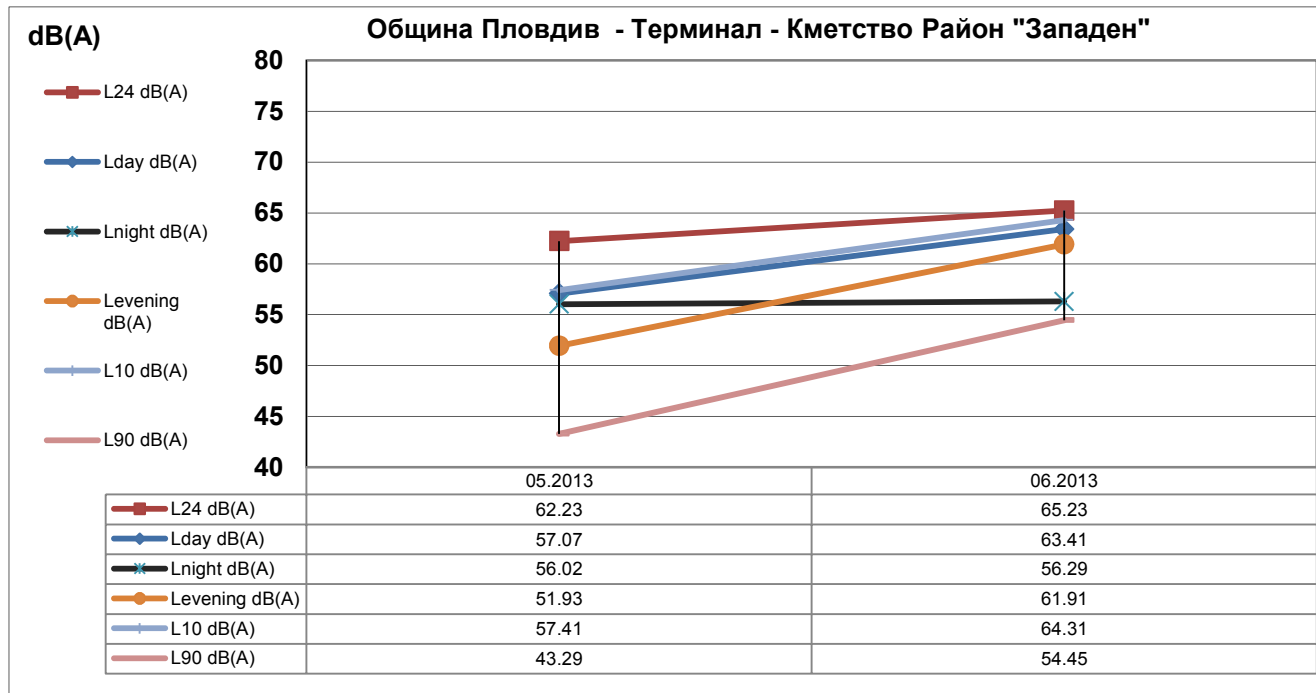
Одобрил:
инж. Б. Михайлов



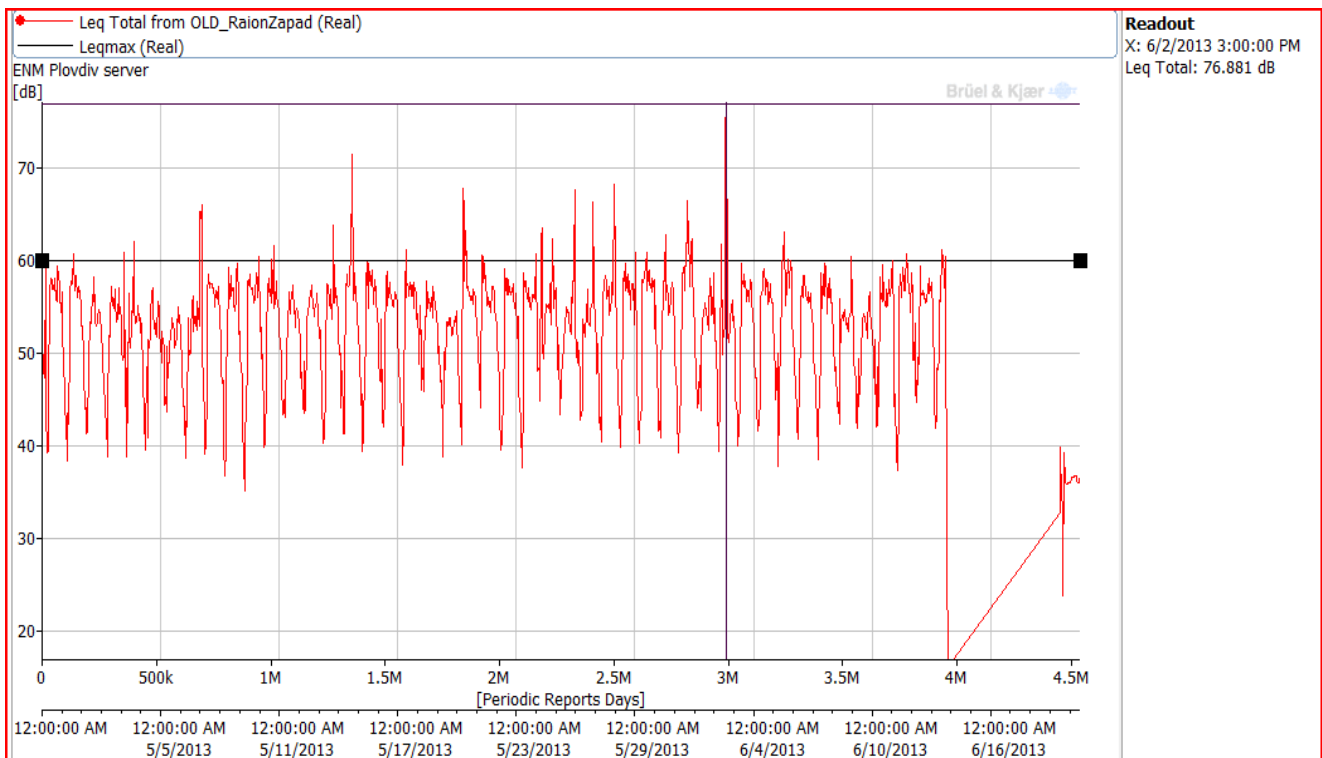
Общи измервателни протоколи (доклади), за станция SN№ 025705 66
Локация: Община Пловдив, Кметство Район "Западен" до 14.06.2014 г.

месец, №	Lday dB(A)	Lnight dB(A)	Levening dB(A)	L24 dB(A)	L10 dB(A)	L90 dB(A)	LAFmax dB(A)	LAFmin dB(A)
05.2013	57.07	56.02	51.93	62.23	57.41	43.29	89.63	37.37
06.2013	63.41	56.29	61.91	65.23	64.31	54.45	88.37	40.24





Приложени сурови данни за Leq(Total), dB(A) - (извадка) от шумовия сървер (ENM Noise Server):



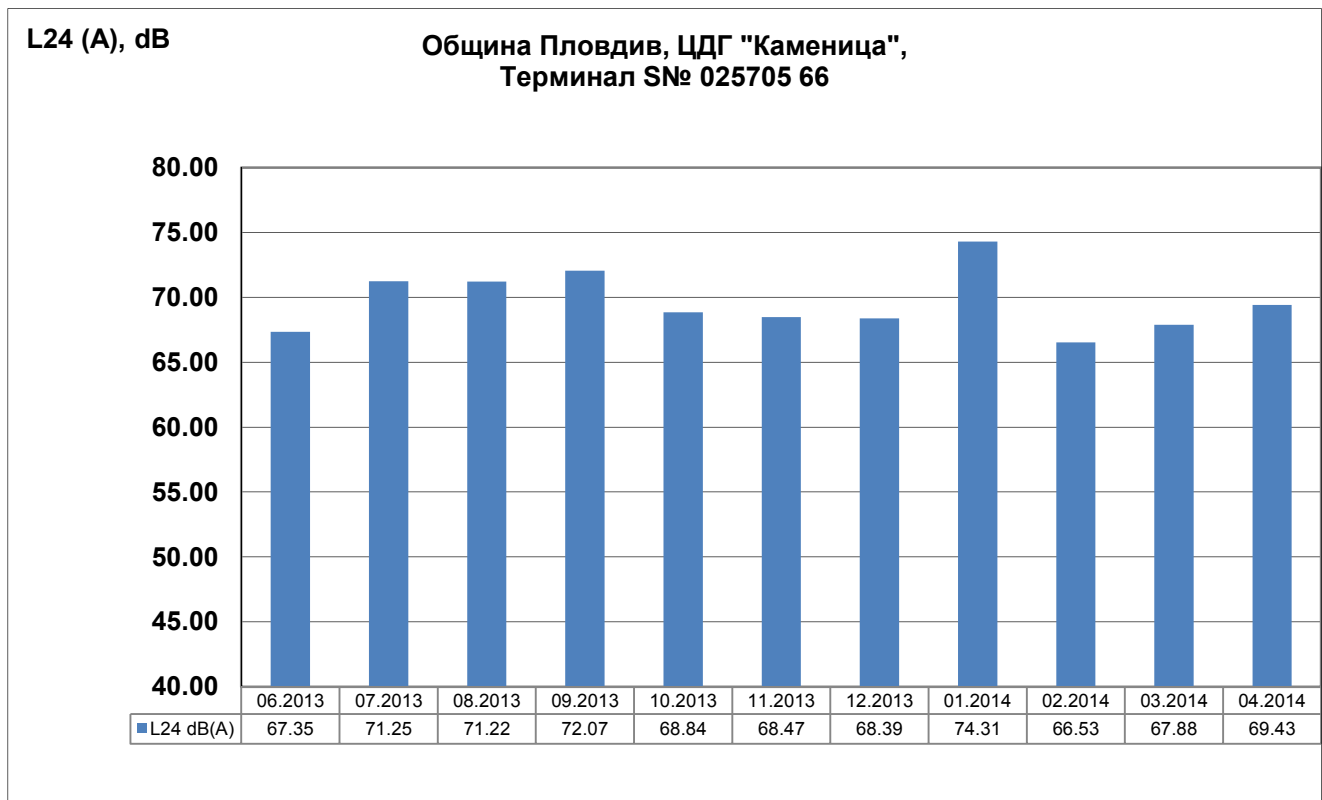
29.04.2014 г.
гр. София

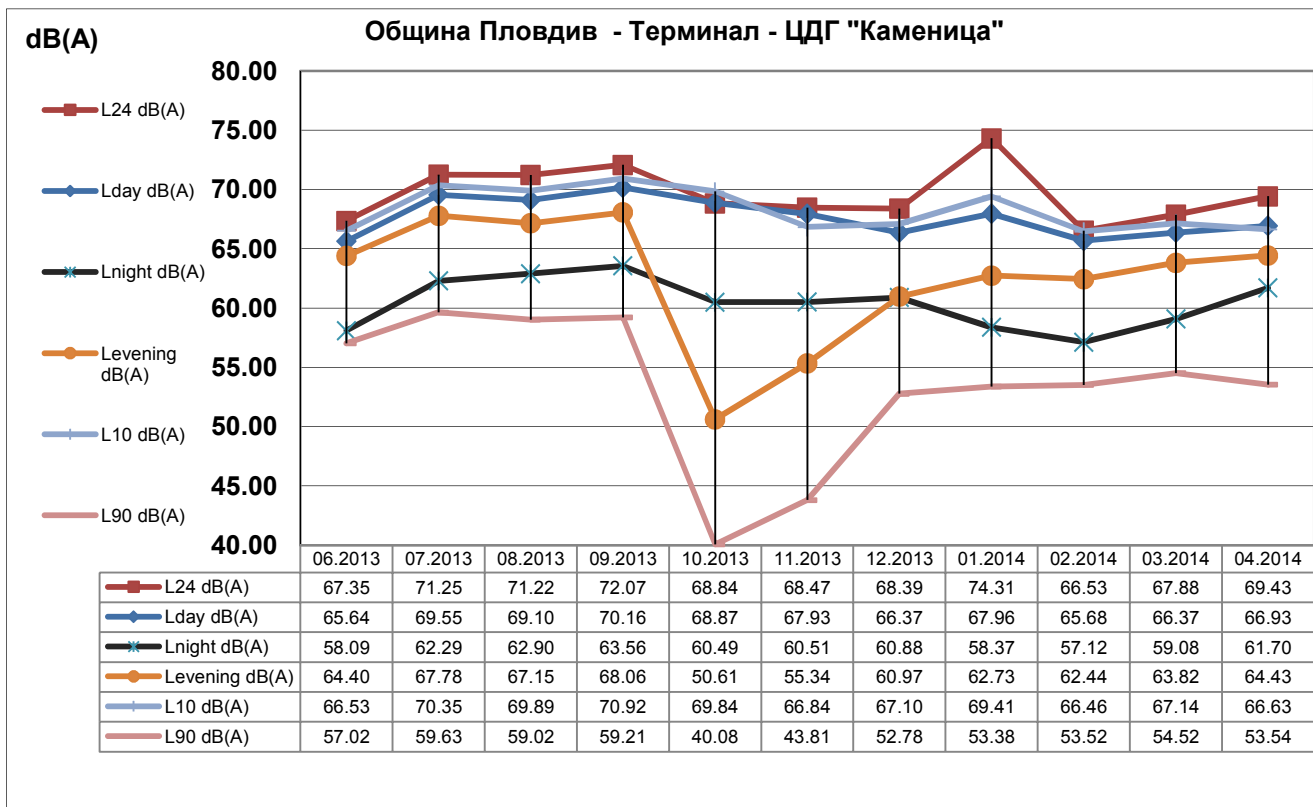
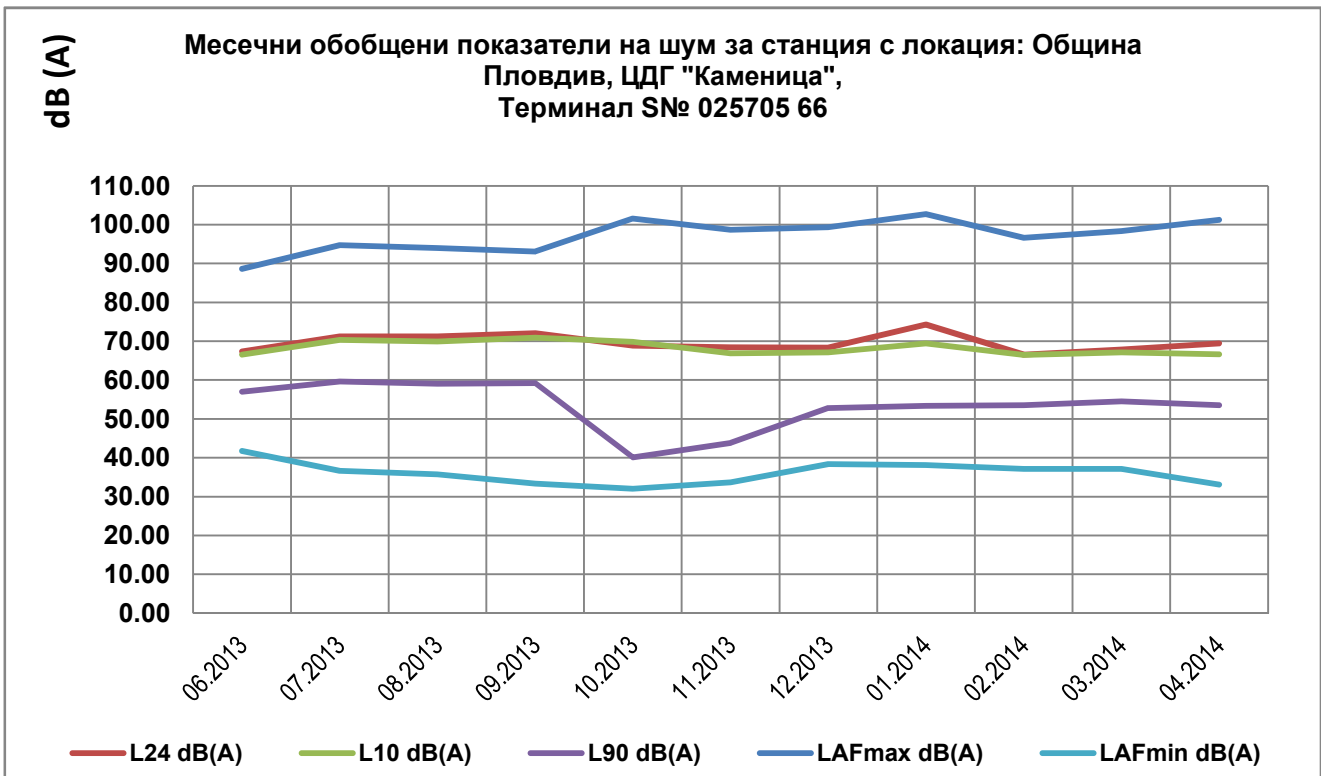
Разработил:
инж. Т. Георгиева

Одобрил:
инж. Б. Михайлов

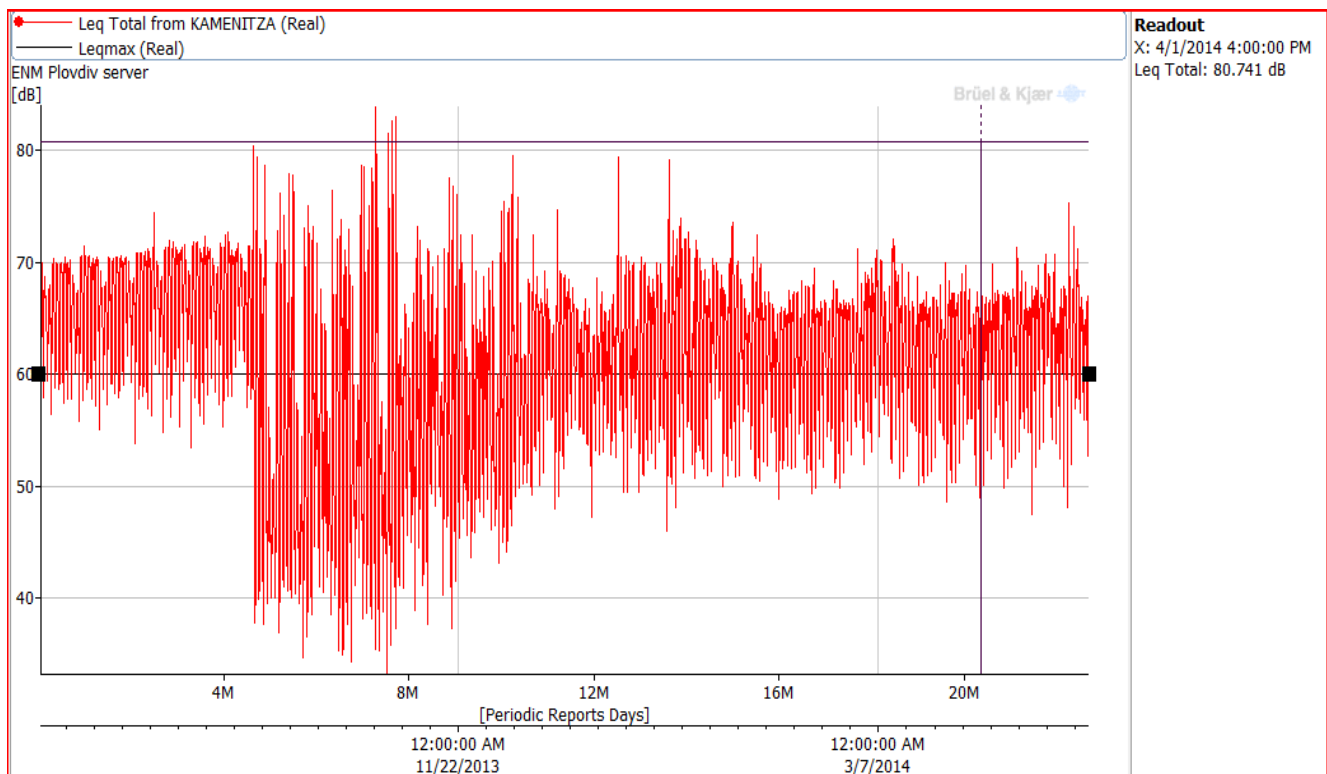
Общи измервателни протоколи (доклади), за станция SN# 025705 66
Локация: Община Пловдив, ЦДГ "Каменица" от 25.06.2013 г.

месец, №	Lday dB(A)	Lnight dB(A)	Levening dB(A)	L24 dB(A)	L10 dB(A)	L90 dB(A)	LAFmax dB(A)	LAFmin dB(A)
06.2013	65.64	58.09	64.40	67.35	66.53	57.02	88.60	41.78
07.2013	69.55	62.29	67.78	71.25	70.35	59.63	94.77	36.63
08.2013	69.10	62.90	67.15	71.22	69.89	59.02	94.03	35.73
09.2013	70.16	63.56	68.06	72.07	70.92	59.21	93.12	33.33
10.2013	68.87	60.49	50.61	68.84	69.84	40.08	101.54	32.04
11.2013	67.93	60.51	55.34	68.47	66.84	43.81	98.71	33.64
12.2013	66.37	60.88	60.97	68.39	67.10	52.78	99.35	38.33
01.2014	67.96	58.37	62.73	74.31	69.41	53.38	102.70	38.15
02.2014	65.68	57.12	62.44	66.53	66.46	53.52	96.61	37.17
03.2014	66.37	59.08	63.82	67.88	67.14	54.52	98.39	37.15
04.2014	66.93	61.70	64.43	69.43	66.63	53.54	101.21	33.10





Приложени сурови данни за Leq(Total), dB(A) - (извадка) от шумовия сървер (ENM Noise Server):



29.04.2014 г.
гр. София

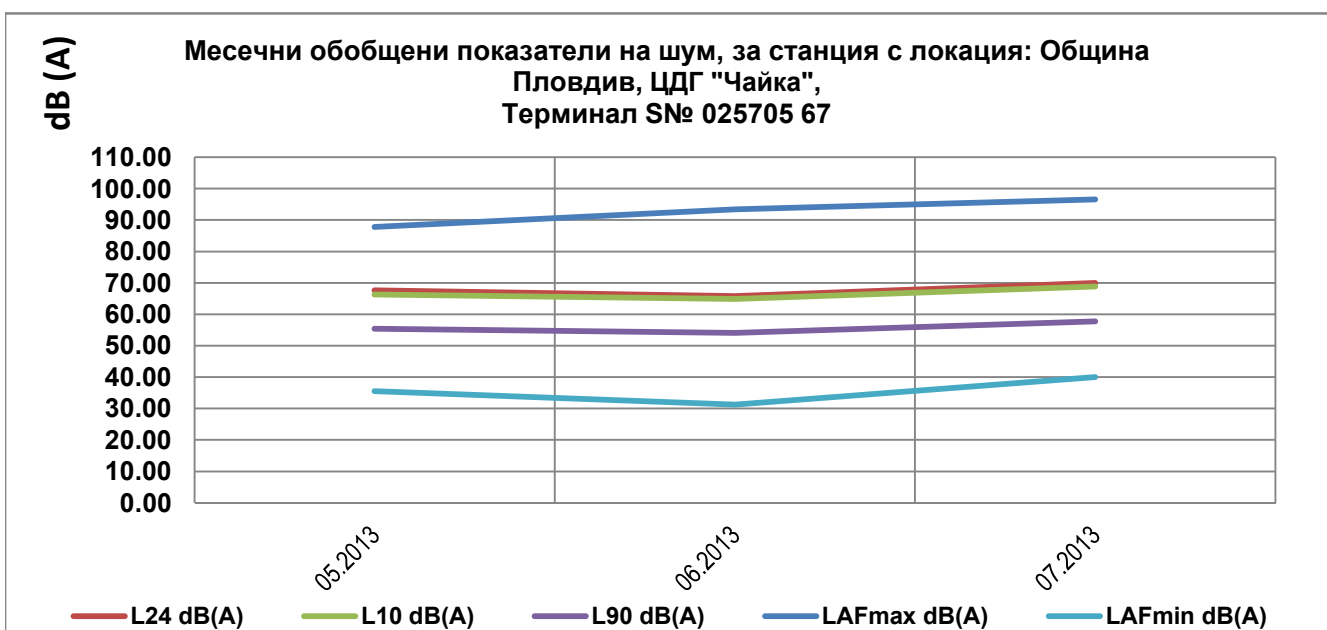
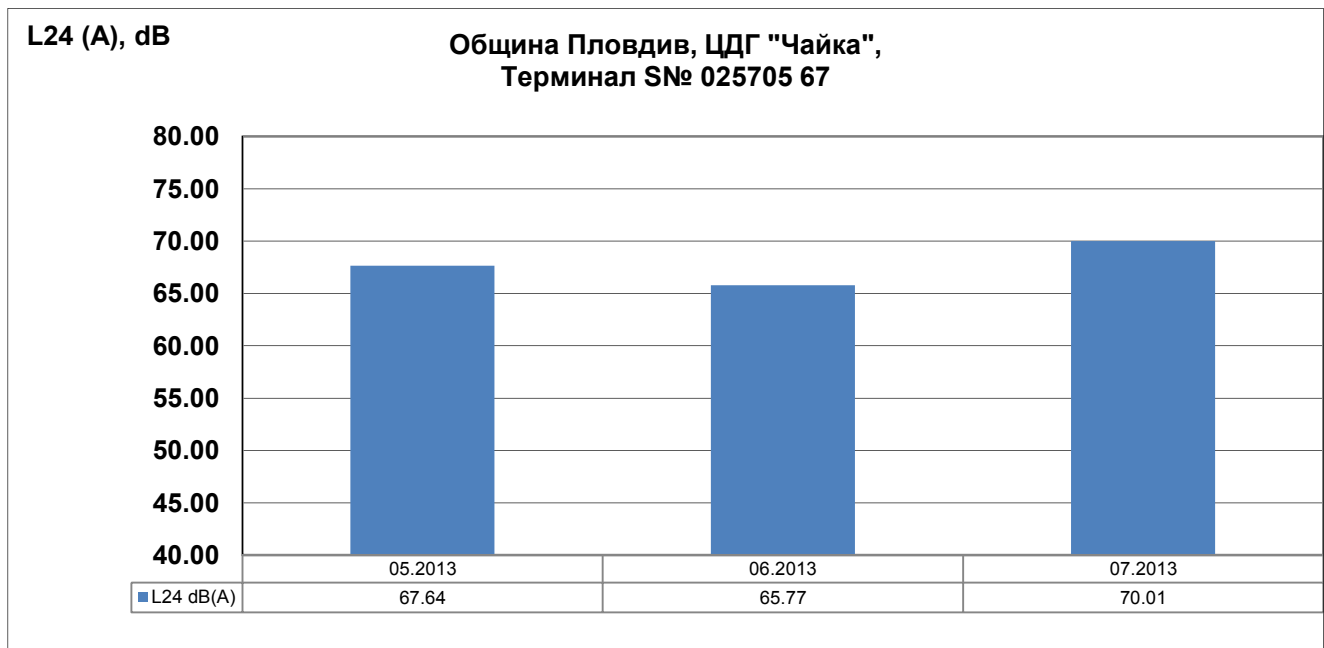
Разработил:
инж. Т. Георгиева

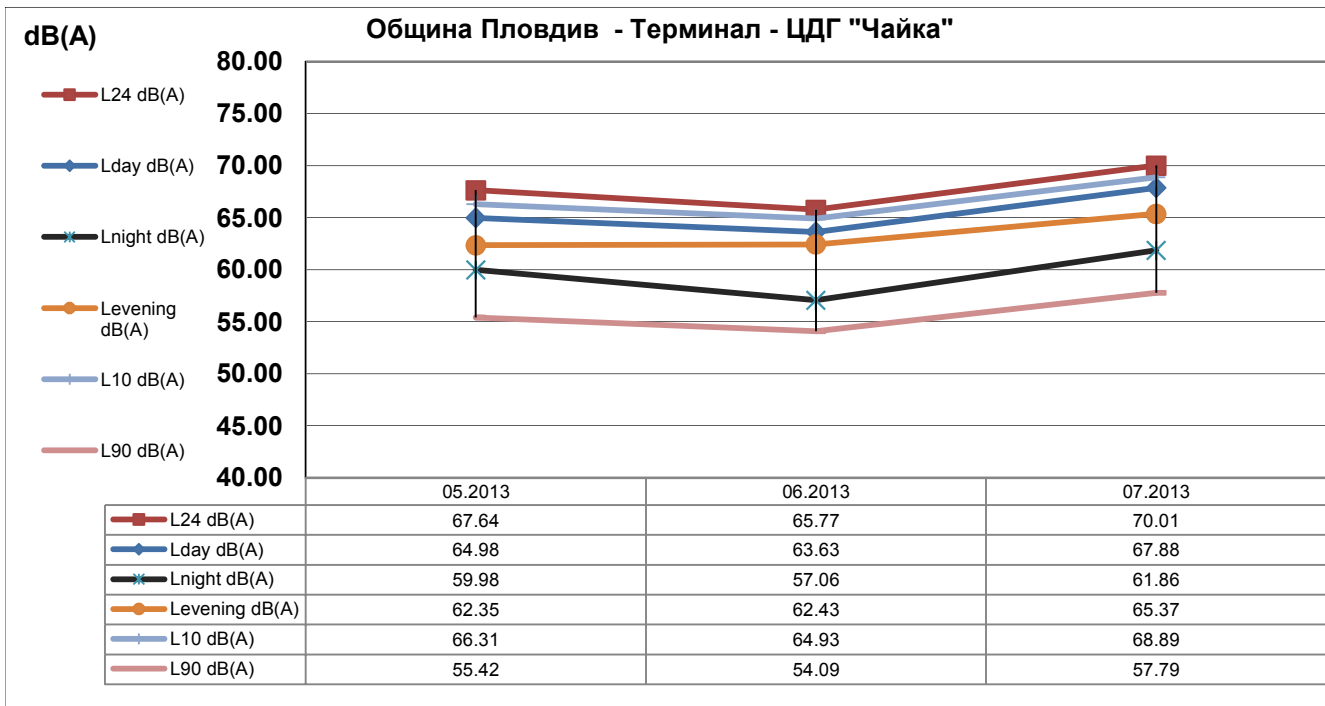


Одобрил:
инж. Б. Михайлов

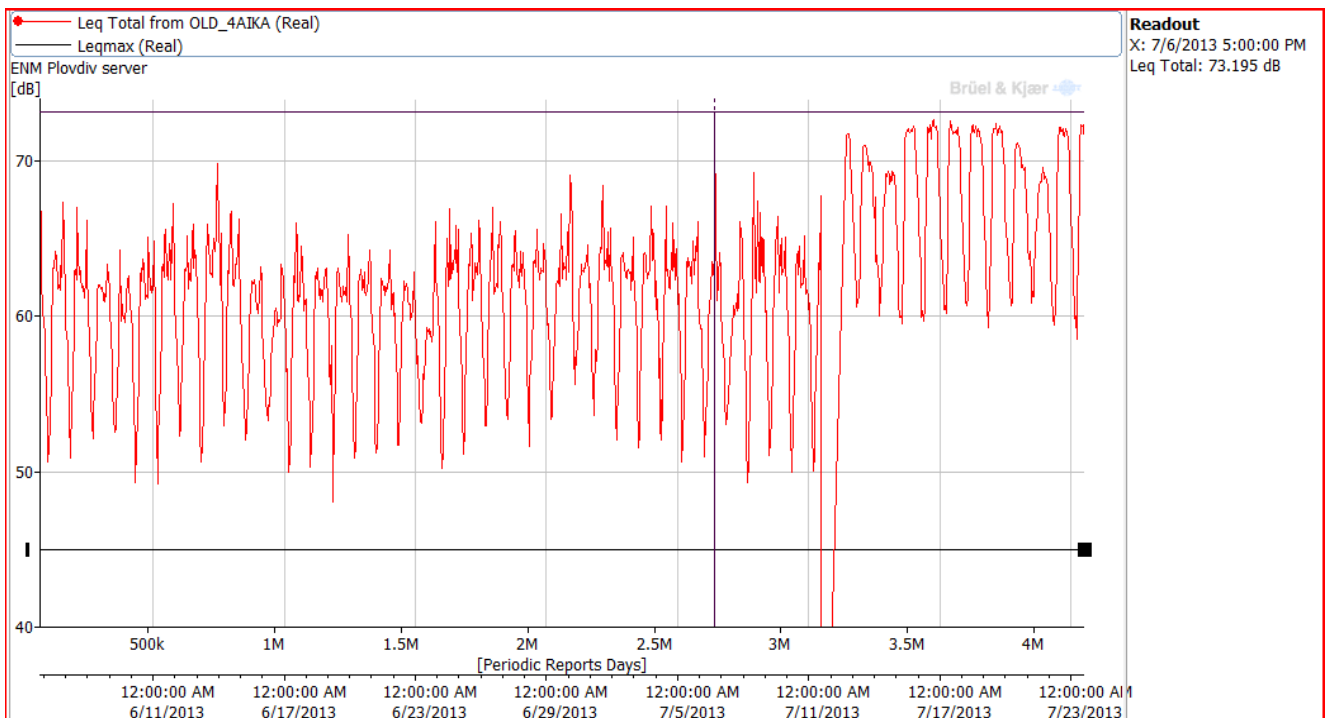
Общи измервателни протоколи (доклади), за станция SN# 025705 67
Локация: Община Пловдив, ЦДГ "Чайка" до 11.07.2013 г.

месец, №	Lday dB(A)	Lnight dB(A)	Levening dB(A)	L24 dB(A)	L10 dB(A)	L90 dB(A)	LAFmax dB(A)	LAFmin dB(A)
05.2013	64.98	59.98	62.35	67.64	66.31	55.42	87.78	35.50
06.2013	63.63	57.06	62.43	65.77	64.93	54.09	93.42	31.29
07.2013	67.88	61.86	65.37	70.01	68.89	57.79	96.62	40.06





Приложени сурови данни за Leq(Total), dB(A) - (извадка) от шумовия сървер (ENM Noise Server):



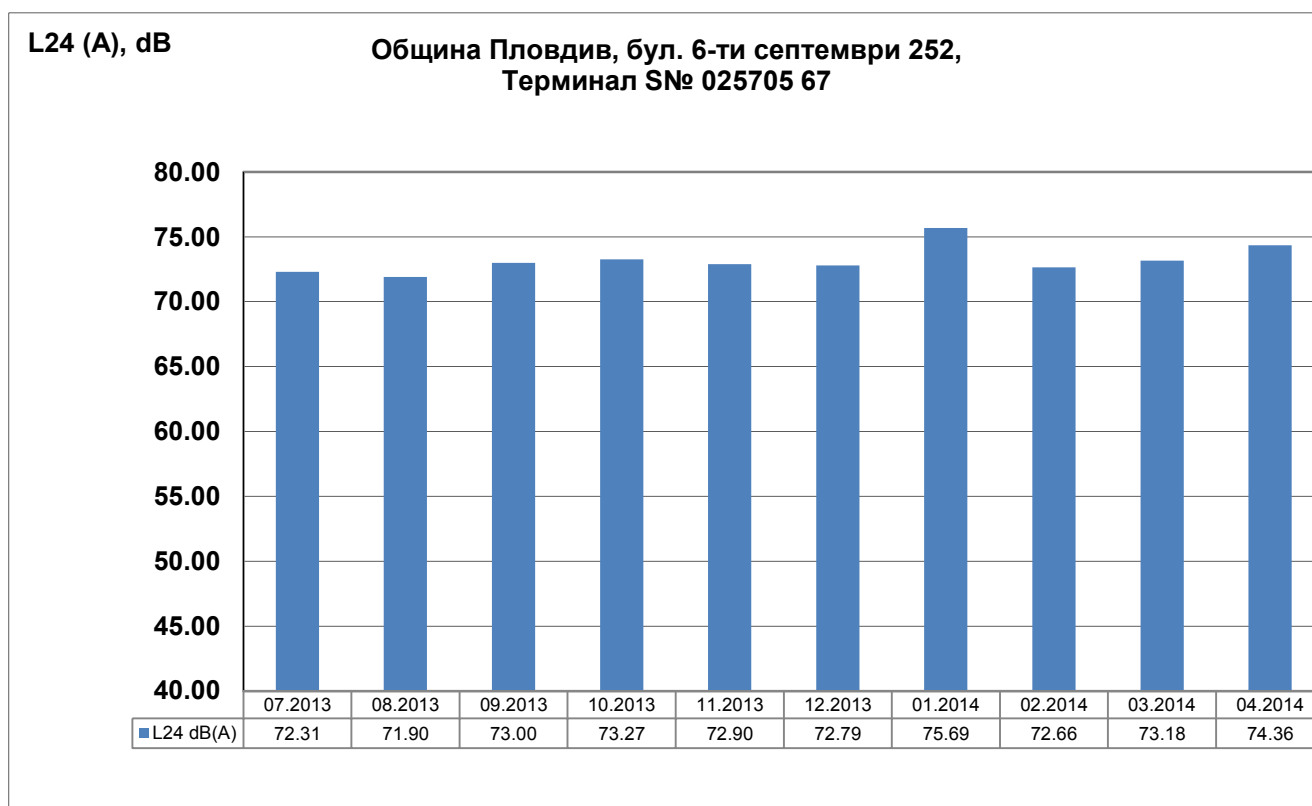
Разработил:
инж. Т. Георгиева

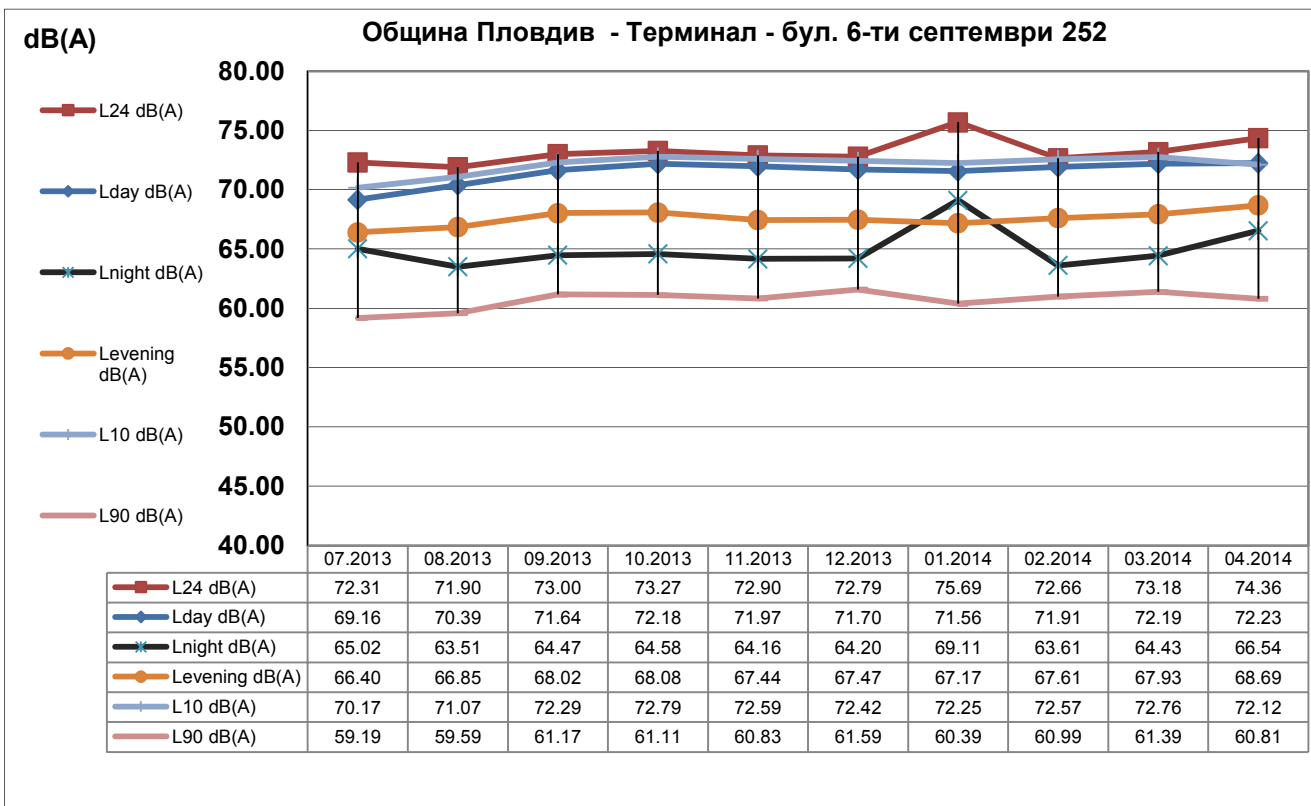
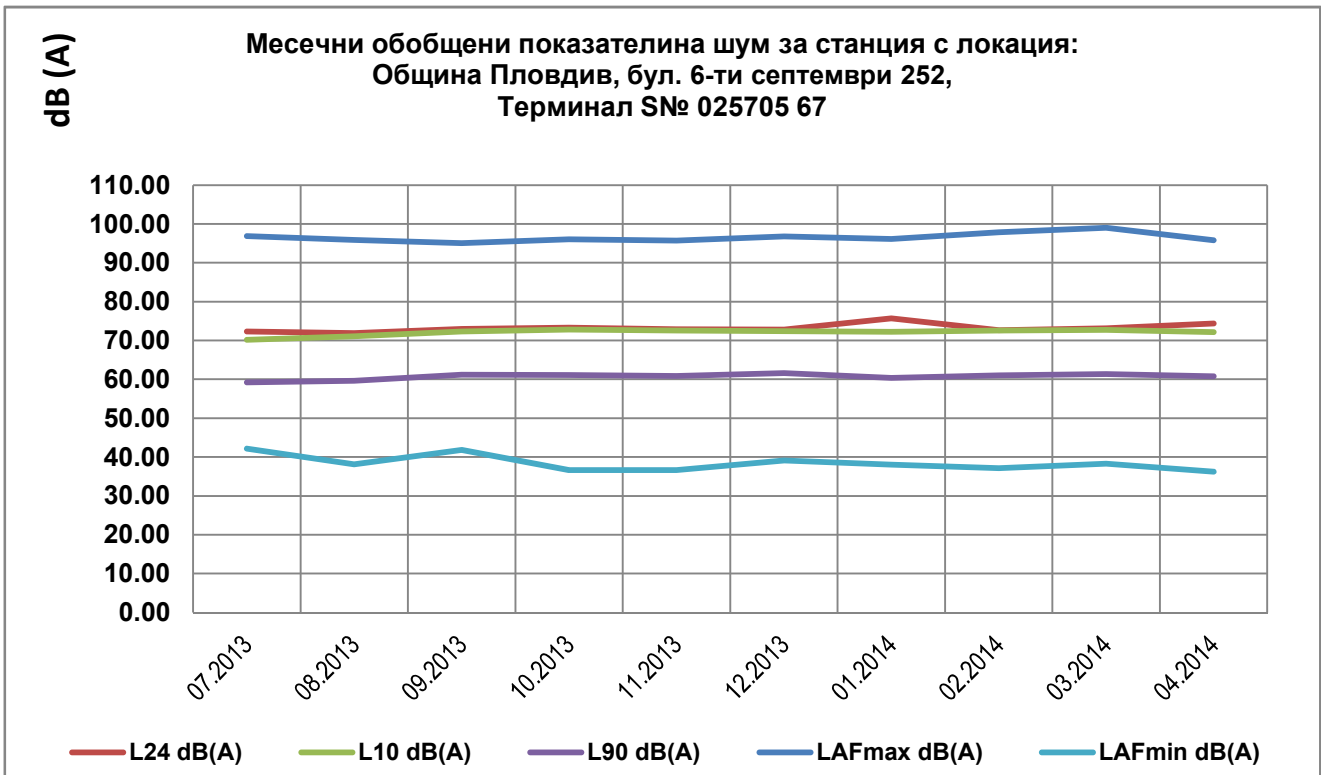
29.04.2014 г.
гр. София

Одобрил:
инж. Б. Михайлов

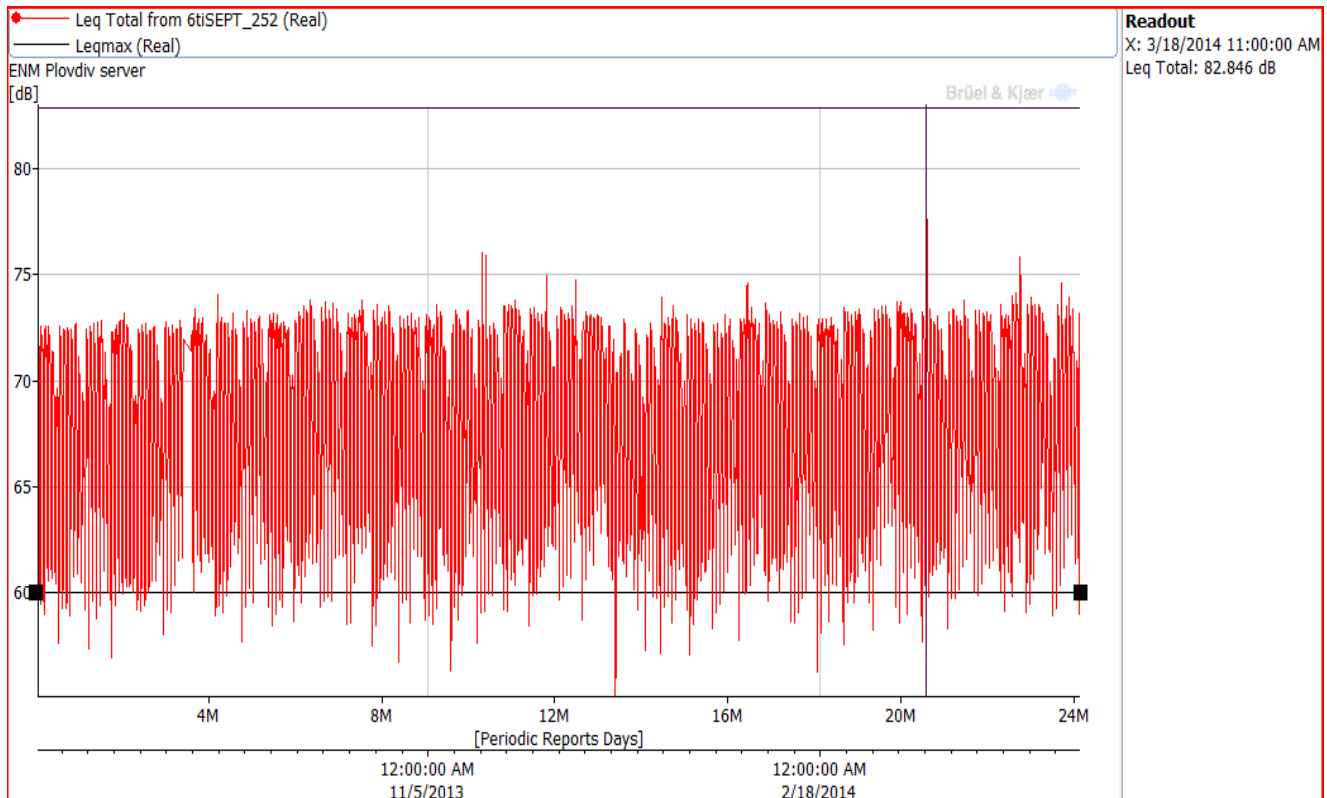
Общи измервателни протоколи (доклади), за станция SN№ 025705 67
Локация: Община Пловдив, бул. 6-ти септември 252 от 12.07.2013 г.

месец, №	Lday dB(A)	Lnight dB(A)	Levening dB(A)	L24 dB(A)	L10 dB(A)	L90 dB(A)	LAFmax dB(A)	LAFmin dB(A)
07.2013	69.16	65.02	66.40	72.31	70.17	59.19	96.91	42.16
08.2013	70.39	63.51	66.85	71.90	71.07	59.59	95.89	38.12
09.2013	71.64	64.47	68.02	73.00	72.29	61.17	95.10	41.84
10.2013	72.18	64.58	68.08	73.27	72.79	61.11	96.09	36.62
11.2013	71.97	64.16	67.44	72.90	72.59	60.83	95.75	36.65
12.2013	71.70	64.20	67.47	72.79	72.42	61.59	96.79	39.07
01.2014	71.56	69.11	67.17	75.69	72.25	60.39	96.15	38.02
02.2014	71.91	63.61	67.61	72.66	72.57	60.99	97.90	37.16
03.2014	72.19	64.43	67.93	73.18	72.76	61.39	99.03	38.26
04.2014	72.23	66.54	68.69	74.36	72.12	60.81	95.78	36.25





Приложени сурови данни за Leq(Total), dB(A) - (извадка) от шумовия сървер (ENM Noise Server):



29.04.2014 г.
гр. София

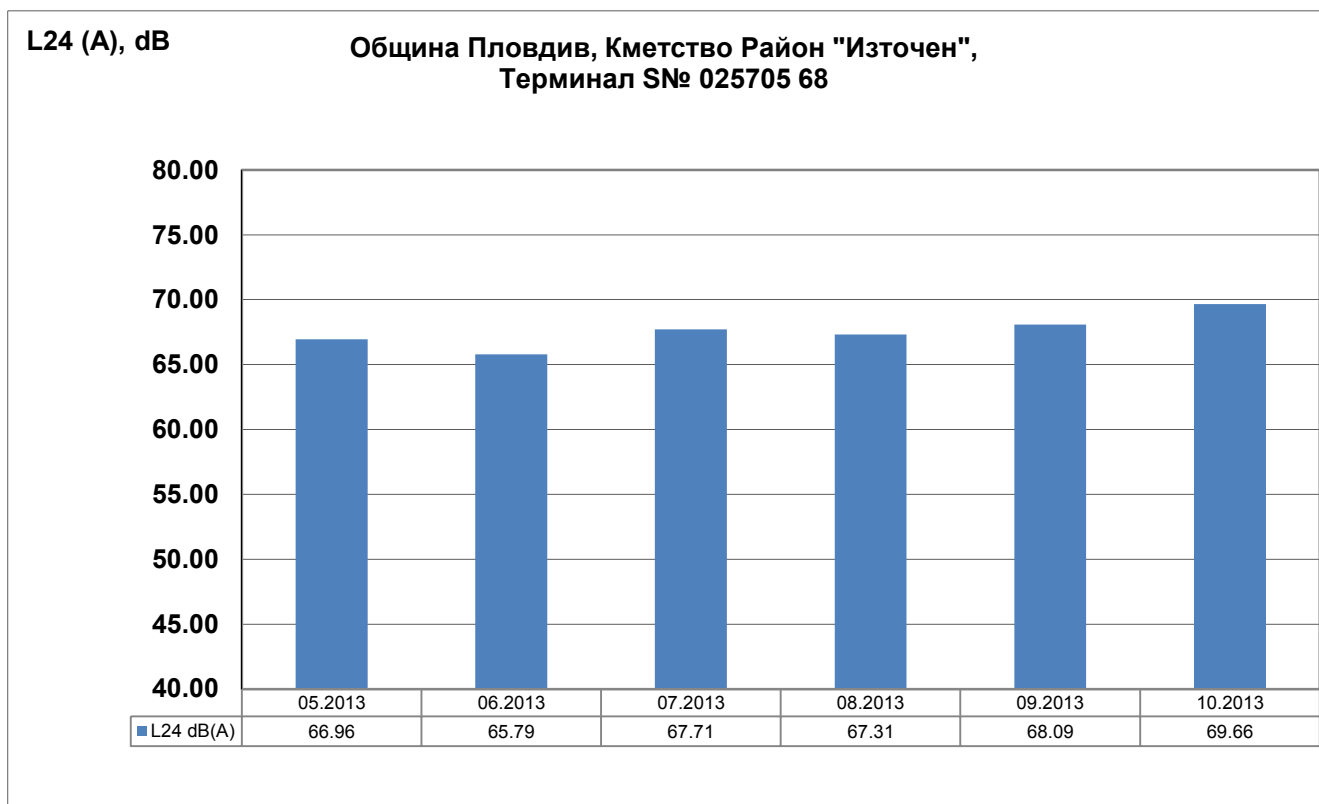
Разработил:
инж. Т. Георгиева

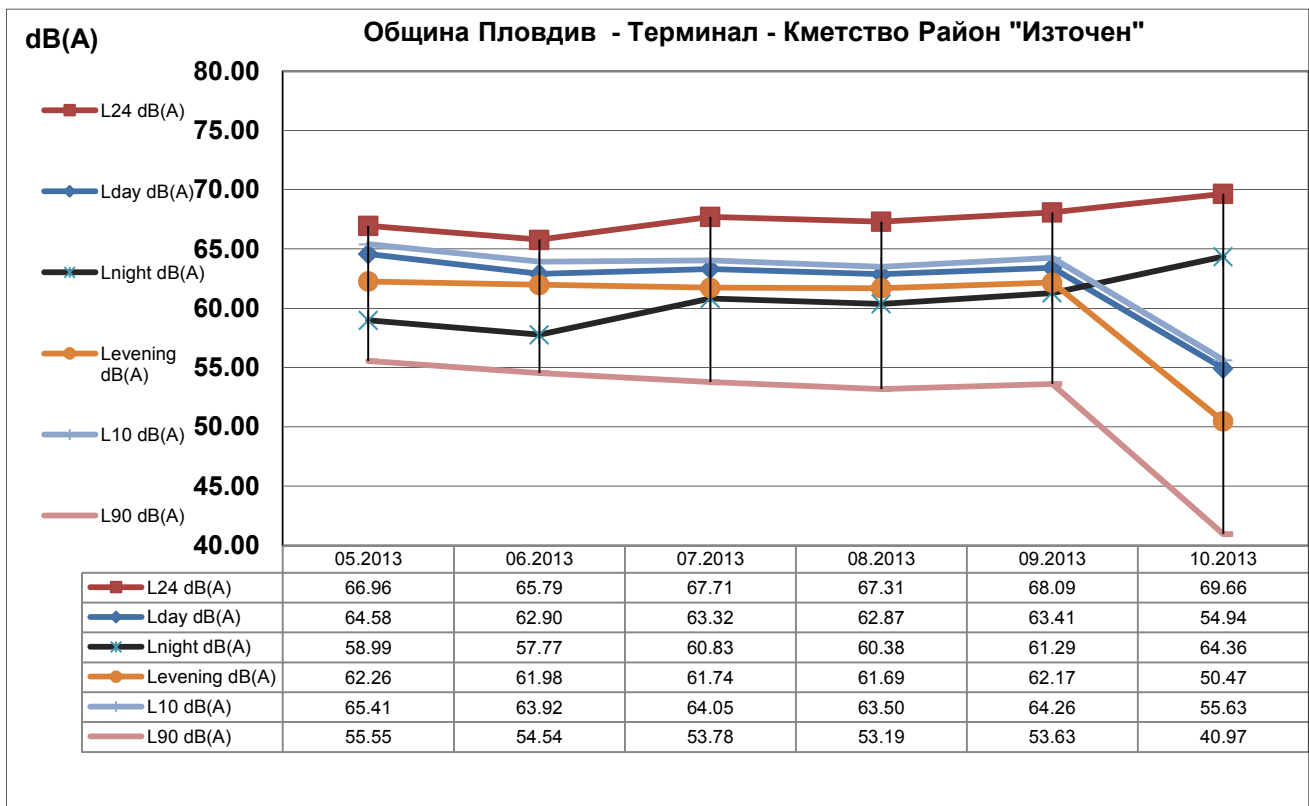
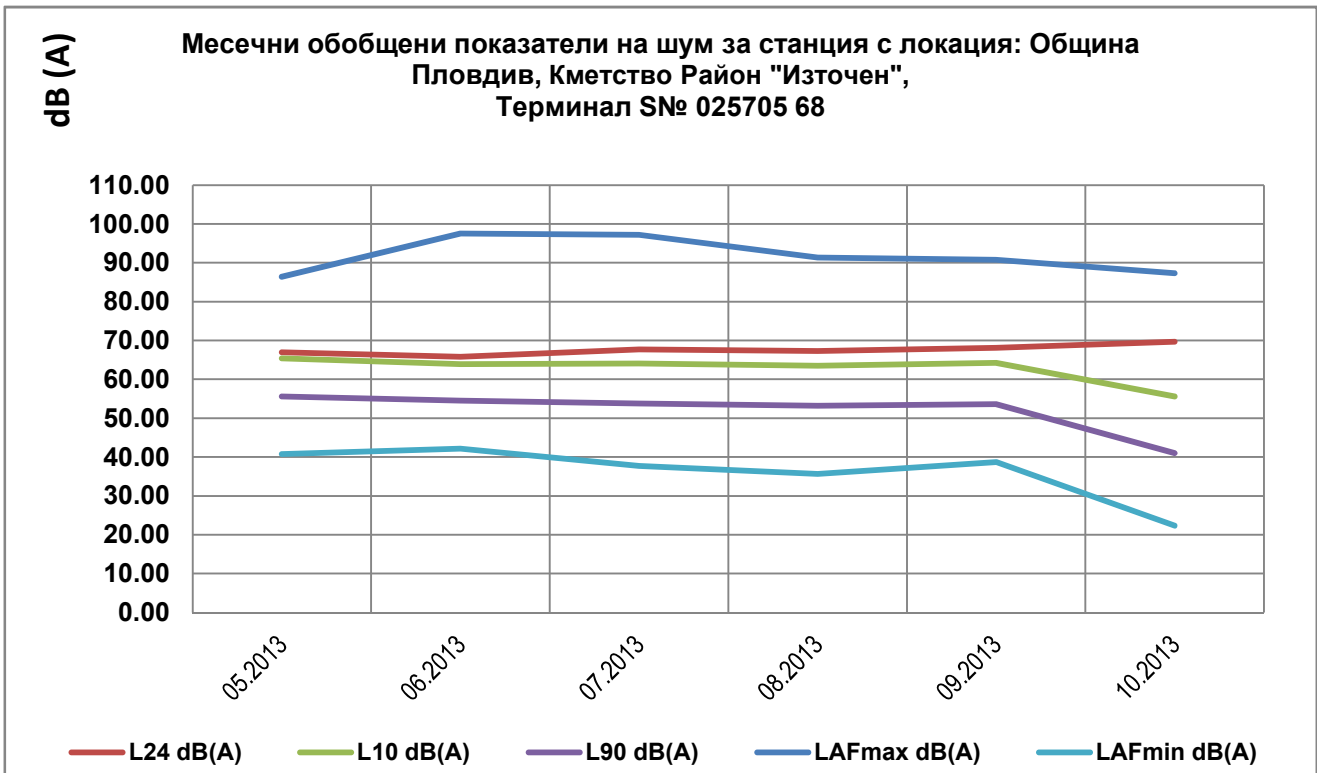


Одобрил:
инж. Б. Михайлов

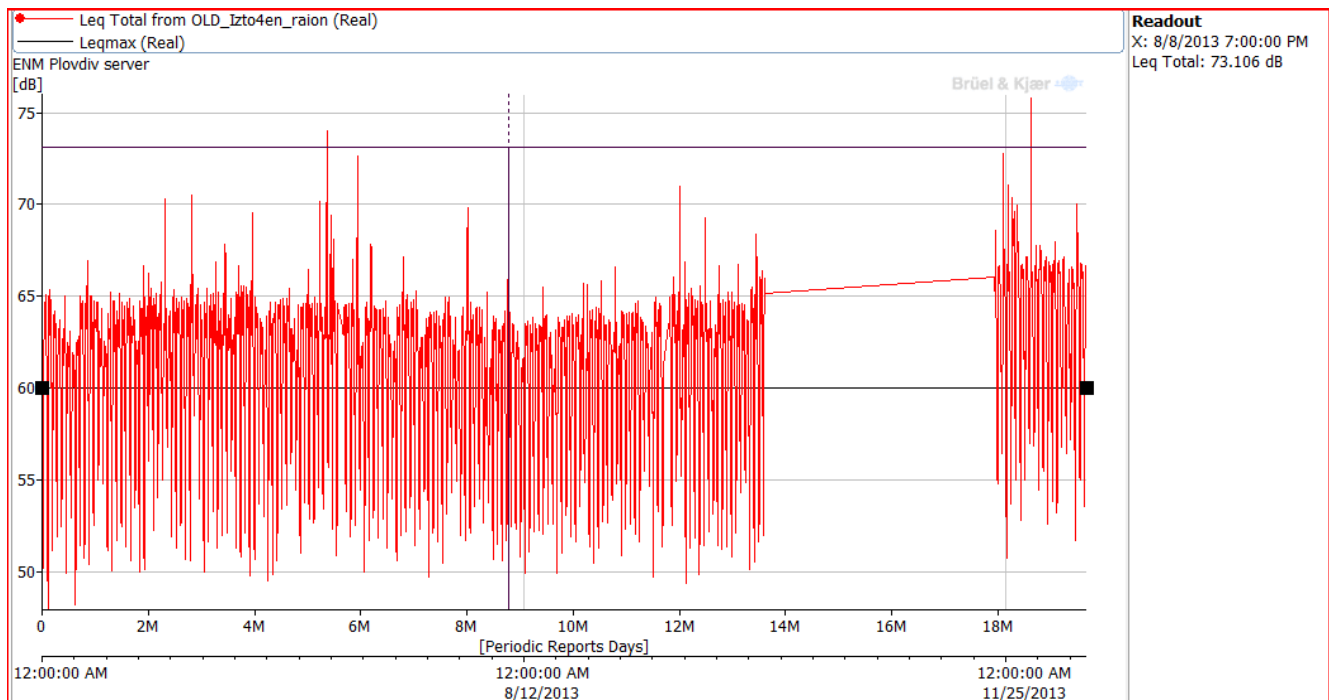
Общи измервателни протоколи (доклади), за станция SN# 025705 68
Локация: Община Пловдив, Кметство Район "Източен" до 03.10.2013 г.

месец, №	Lday dB(A)	Lnight dB(A)	Levening dB(A)	L24 dB(A)	L10 dB(A)	L90 dB(A)	LAFmax dB(A)	LAFmin dB(A)
05.2013	64.58	58.99	62.26	66.96	65.41	55.55	86.39	40.76
06.2013	62.90	57.77	61.98	65.79	63.92	54.54	97.51	42.14
07.2013	63.32	60.83	61.74	67.71	64.05	53.78	97.23	37.69
08.2013	62.87	60.38	61.69	67.31	63.50	53.19	91.32	35.61
09.2013	63.41	61.29	62.17	68.09	64.26	53.63	90.78	38.66
10.2013	54.94	64.36	50.47	69.66	55.63	40.97	87.30	22.33





Приложени сурови данни за Leq(Total), dB(A) - (извадка) от шумовия сървер (ENM Noise Server):



29.04.2014 г.
гр. София

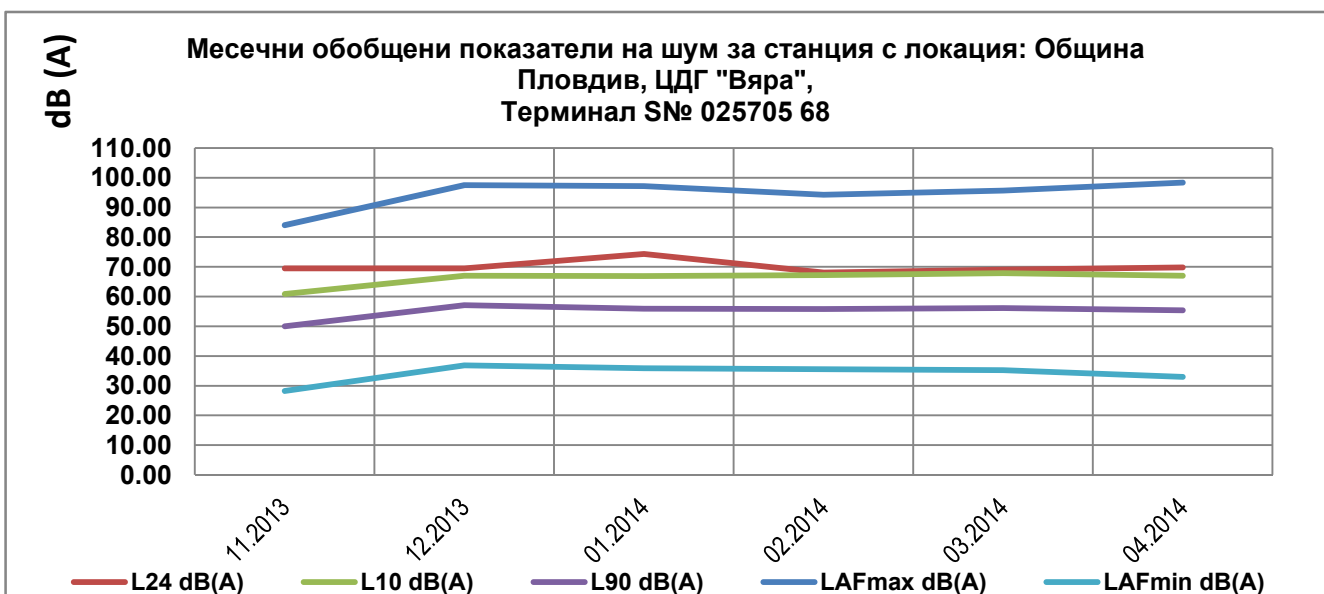
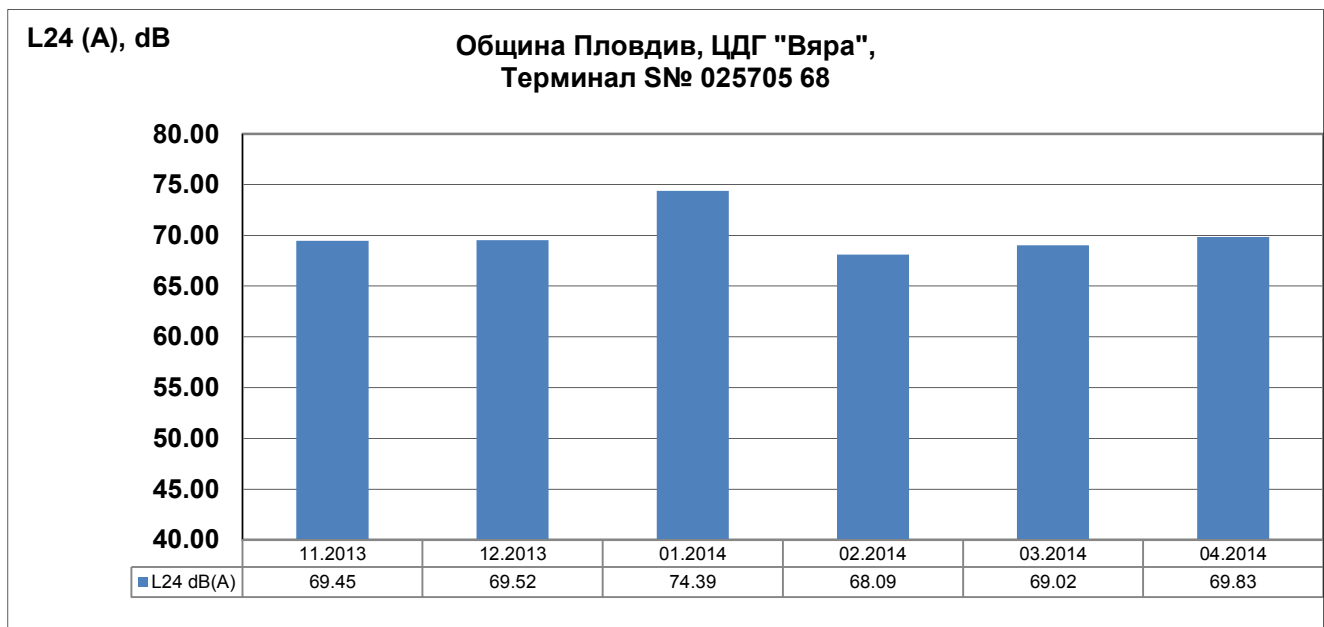
Разработил:
инж. Т. Георгиева

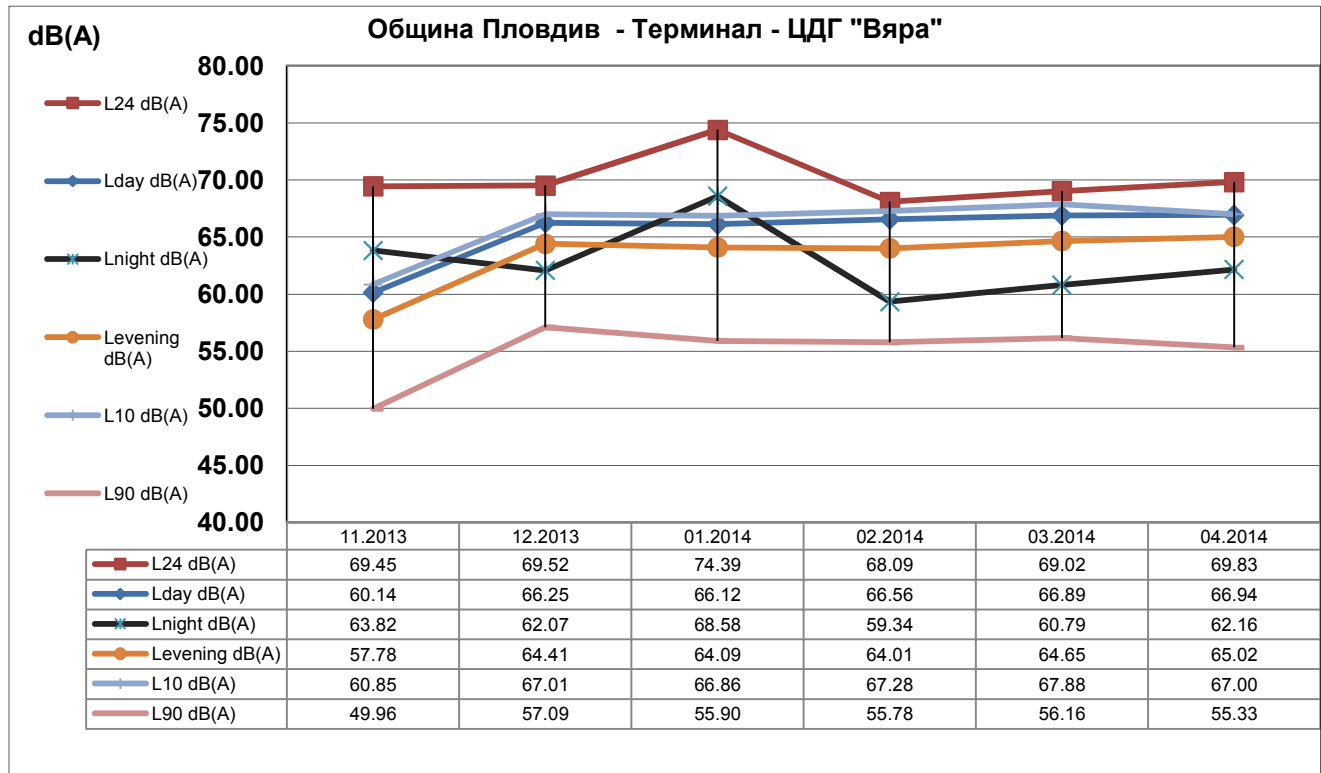


Одобрил:
инж. Б. Михайлов

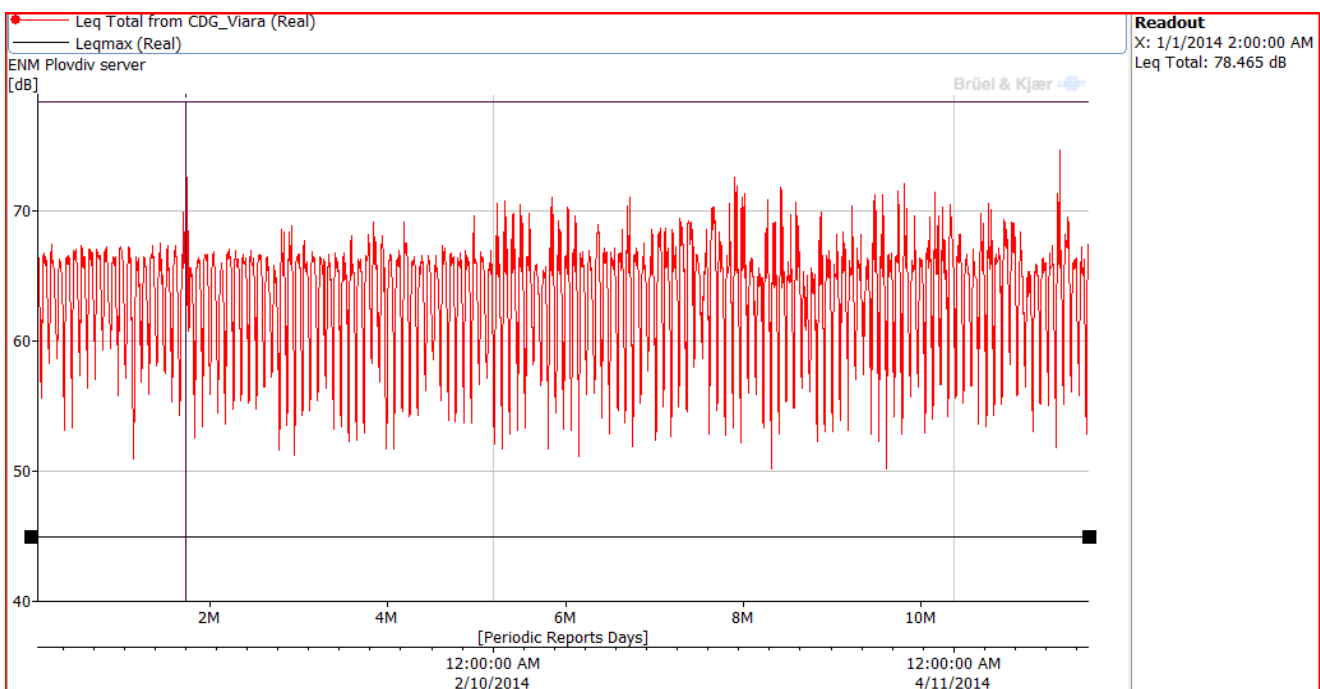
Общи измервателни протоколи (доклади), за станция SN# 025705 68
Локация: Община Пловдив, ЦДГ "Вяра" от 26.11.2013 г.

месец, №	Lday dB(A)	Lnight dB(A)	Levening dB(A)	L24 dB(A)	L10 dB(A)	L90 dB(A)	LAFmax dB(A)	LAFmin dB(A)
11.2013	60.14	63.82	57.78	69.45	60.85	49.96	83.99	28.22
12.2013	66.25	62.07	64.41	69.52	67.01	57.09	97.54	36.81
01.2014	66.12	68.58	64.09	74.39	66.86	55.90	97.18	35.86
02.2014	66.56	59.34	64.01	68.09	67.28	55.78	94.28	35.53
03.2014	66.89	60.79	64.65	69.02	67.88	56.16	95.70	35.27
04.2014	66.94	62.16	65.02	69.83	67.00	55.33	98.37	32.94





Приложени сурови данни за Leq(Total), dB(A) - (извадка) от шумовия сървер (ENM Noise Server):



29.04.2014 г.
гр. София

Разработил:
инж. Т. Георгиева

Одобрил:
инж. Б. Михайлов