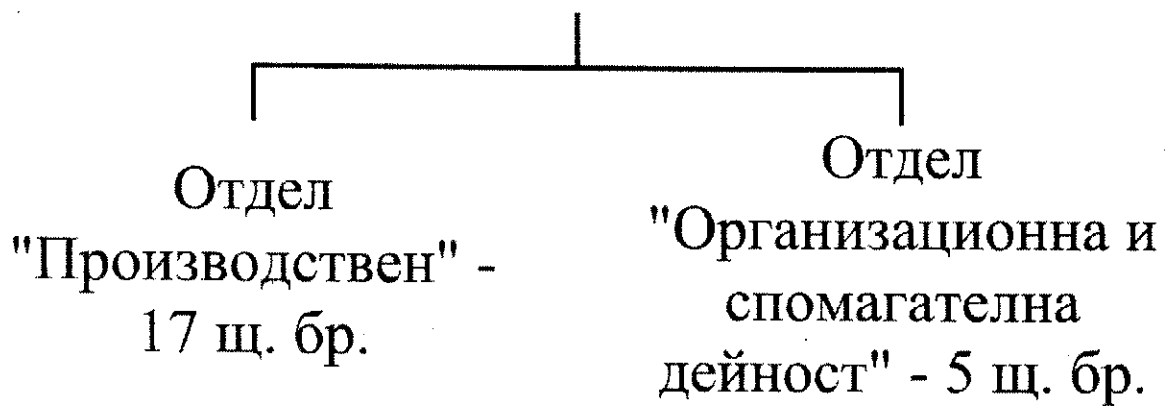


Приложение № 1 към Правилника за  
устройството и дейността на ОП  
"Социално предприятие за хора с увреждания - Пловдив",  
Приет с РОС №....., взето с Пр. №.....от.....2021 г.,  
Изм. и доп. с РОС №....., взето с Пр. №.....от.....2021 г.

**ПРИЛОЖЕНИЕ № 1**  
**СТРУКТУРА И ЧИСЛЕН СЪСТАВ НА ОП "СОЦИАЛНО ПРЕДПРИЯТИЕ ЗА ХОРА С**  
**УВРЕЖДАНИЯ – ПЛОВДИВ"**

Директор  
1 щ. бр.



Обща численост на персонала: 23 щ. бр.

ВАНИНА КОСТАДИНОВА  
Директор на ОП „Социално предприятие за хора с увреждания – Пловдив“

