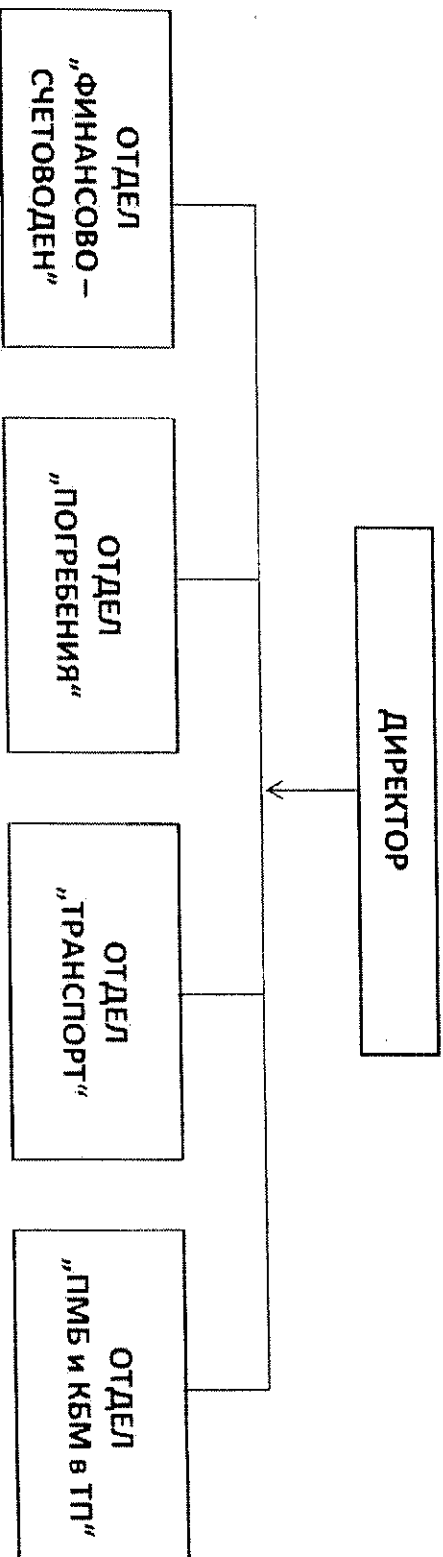


**СТРУКТУРА И ЧИСЛЕН СЪСТАВ НА ОБЩИНСКО ПРЕДПРИЯТИЕ "ТРАУРНА ДЕЙНОСТ" – ОБЩИНА ПЛОВДИВ**  
**ДЕЙНОСТ 745 „ОБРЕДНИ ДОМОВЕ И ЗАЛИ“ И ДЕЙНОСТ 623 „ЧИСТОТА“**



Обща численост за дейност 745 „Обредни домове и зали“ – 73 бр.

Обща численост за дейност 623 „Чистота“ – 15 бр.

Изготвил:

Антоанета Налбантова – Специалист КФЧР



## СПРАВКА

с/ка 2201 - ЗЕМИ, ГОРИ И ТРАЙНИ НАСАЖДЕНИЯ  
към 31.12.2020 г.

ИНВ. №	НАИМЕНОВАНИЕ	МЕСТОНАХОЖДЕНИЕ	АКТ №/ДАТА	БАЛАНСОВА СТОЙНОСТ
919211	Имот № 80 и имот № 81 за гробища - 30 870 кв.м.	Арменски и католически гробища	Акт за ПОС № 438/18.01.2008г.	322 600.00
922201	Незастроен поземлен имот № 15 - 68 036 кв.м.	ТП "Север"	Акт за ПОС № 540/16.07.2002г.	1 107 400.00
922202	Незастроен поземлен имот пл.№ 56 - 9999 кв.м.	ТП "Север"	Акт за ПОС № 917/05.03.2008г.	217 978.20
922203	Незастроен поземлен имот пл.№ 64 - 17708 кв.м.	ТП "Север"	Акт за ПОС № 918/05.03.2008г.	386 034.40
922204	Незастроен поземлен имот пл.№ 26 - 13802 кв.м.	ТП "Север"	Акт за ПОС № 919/05.03.2008г.	300 883.60
922205	Незастроен поземлен имот пл.№ 28 - 9002 кв.м.	ТП "Север"	Акт за ПОС № 920/05.03.2008г.	196 243.60
922206	Незастроен поземлен имот пл.№ 58 - 17998 кв.м.	ТП "Север"	Акт за ПОС № 921/05.03.2008г.	392 356.40
922207	Незастроен поземлен имот пл.№ 60 - 10998 кв.м.	ТП "Север"	Акт за ПОС № 922/05.03.2008г.	239 756.40
922208	Незастроен поземлен имот пл.№ 113 - 8226 кв.м.	ТП "Север"	Акт за ПОС № 923/05.03.2008г.	239 756.40
922209	Незастроен поземлен имот пл.№ 57 - 5002 кв.м.	ТП "Север"	Акт за ПОС № 926/05.03.2008г.	91 036.40
922215	Поземлен имот, гр. парк Север - 12501 кв.м.	ТП "Север"	Акт за ПОС №1679/09.05.2019г.	585 203.00
932210	Празно дворно място за гробища - 5 265 кв.м.	ТП "Южен"	Акт за ПОС № 877/20.08.2011г.	106 700.00
942212	Имот № 020001 за гробище - 10 759 кв.м.	ТП "Прослав"	Акт за ПОС № 596/27.07.2004г.	19 430.00
942213	Имот № 000239 за гробище - 4 137 кв.м.	ТП "Прослав"	Акт за ПОС № 487/29.08.2002г.	7 470.00
942214	Имот № 000107 за гробища - 18 911 кв.м.	ТП "Коматеево"	Акт за ПОС № 231/22.11.1999г.	135 200.00
ВСИЧКО:				4348048.40

ГЛ. СЧЕТОВОДИТЕЛ: .....

/К. Топалиева/

ИЗГОТВИЛ: .....

/Е. Въргова/

.....  
ПОПОВ/

## СПРАВКА

с/ка 2202 - ИНФРАСТРУКТУРНИ ОБЕКТИ  
към 31.12.2020 г.

ИНВ. №	НАИМЕНОВАНИЕ	кв. м.	БАЛАНСОВА СТОЙНОСТ
111302	Възстановена асфалтова настилка ТП "Централен"	6972	22830.25
111303	Възстановена асфалтова настилка ТП "Централен"	700	9337.69
111304	Вход към бул. "Кн. М. Луиза" - ТП "Централен"		10065.07
111306	Бетонни алеи в еврейски гробища		464.02
122301	Входно изходен портал ТП "Север" с асфалтова настилка		872.26
122307	Разширение ТП "Север" изграждане нови гробни полета и алеи	10240	164654.95
132305	Разширение ТП "Южен" изграждане нови гробни полета и алеи	620	91579.53
ВСИЧКО:			299803.77

ГЛ. СЧЕТОВОДИТЕЛ:

/К. Топалиева/

ИЗГОТВИЛ:

/Е. Въргова/

ДИРЕКТОР:

/К. Попов/

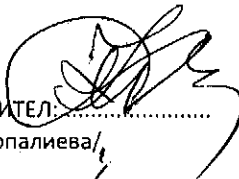



## СПРАВКА

с/ка 2010 - ПРИЛЕЖАЩИ КЪМ СГРАДИ И СЪОРЪЖЕНИЯ ЗЕМИ

КЪМ 31.12.2020 г.

ИНВ. №	НАИМЕНОВАНИЕ	МЕСТОНАХОЖДЕНИЕ	АКТ №/ДАТА	БАЛАНС. СТ-СТ
911101	Парцел VII - дворно място с обща застроена и незастроена площ- 218 200 кв.м.	ТП "Централен"	Акт за ПОС № 96/06.12.1997г.	2280200.00
922102	Дворно място с обща застроена и незастроена площ - 320 000 кв.м.	ТП "Север"	Акт за ПОС № 411/02.10.2000г.	2208000.00
932103	Дворно място с обща застроена и незастроена площ - 55 990 кв.м.	ТП "Южен"	Акт за ПОС № 156/05.10.1998г.	462 000.00
ВСИЧКО:				4950200.00

ГЛ. СЧЕТОВОДИТЕЛ:   
/К. Топалиева/

ИЗГОТВИЛ:   
/Е. Въргова/



## СПРАВКА

с/ка 2031 - АДМИНИСТРАТИВНИ СГРАДИ

към 31.12.2020 г.

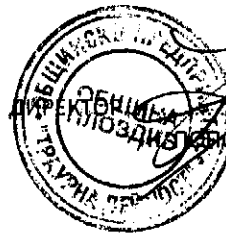
ИНВ. №	НАИМЕНОВАНИЕ	АКТ №/ДАТА	БАЛАНС. СТ-СТ
011001	Едноетажна полумасивна сграда-105.40кв.м.	Акт за ПОС № 96/06.12.1997г.	5979.64
011002	Едноетажна полумасивна сграда-105.40кв.м.	Акт за ПОС № 96/06.12.1997г.	5979.64
011005	Едноетажна масивна сграда Дом на покойника-274кв.м.	Акт за ПОС № 96/06.12.1997г.	34352.63
022015	Едноетажна масивна сграда административна-456 кв.м.	Акт за ПОС № 411/02.10.2000г.	68178.67
032017	Едноетажна полумасивна сграда за тр. у-ги - 30+10кв.м.	Акт за ПОС № 156/05.10.1998г.	227.80
ВСИЧКО:			114718.44

ГЛ. СЧЕТОВОДИТЕЛ:

/К. Топалиева/

ИЗГОТВИЛ: .....

/Е. Въргова/



## СПРАВКА

с/ка 2039 - Други сгради  
към 31.12.2020 г.

ИНВ. №	НАИМЕНОВАНИЕ	АКТ №/ДАТА	БАЛАНС. СТ-СТ
011003	Помощно помещение - навес - 30.60кв.м.	Акт за ПОС № 96/06.12.1997г.	47.15
011004	Магазин и склад за траурни стоки - 278.40кв.м.	Акт за ПОС № 96/06.12.1997г.	932.00
011006	Помощно помещение навес - 72.10кв.м.	Акт за ПОС № 96/06.12.1997г.	260.11
011007	Навес със застроена площ - 90кв.м.	Акт за ПОС № 96/06.12.1997г.	324.90
011008	Дърводелски работни складове - 441кв.м.	Акт за ПОС № 96/06.12.1997г.	8592.96
011009	Помощно помещение навес - 24кв.м.	Акт за ПОС № 96/06.12.1997г.	37.70
011010	Едноетажна полумасивна сграда склад - 43.50кв.м.	Акт за ПОС № 96/06.12.1997г.	457.92
011011	Едноетажна масивна сграда - гаражи - 411.60кв.м.	Акт за ПОС № 96/06.12.1997г.	4325.80
011012	Помощна работилница - навес - 45.50кв.м.	Акт за ПОС № 96/06.12.1997г.	71.50
011013	Помощна работилница - навес - 66кв.м.	Акт за ПОС № 96/06.12.1997г.	238.38
011014	Обществена тоалетна - едноетажна масивна сграда - 35.40кв.м.	Акт за ПОС № 96/06.12.1997г.	7046.22
011021	Основен ремонт на покрив на дърв.работилница,складове-320кв.м.	Към Акт за ПОС № 96/06.12.1997г.	34790.59
022016	Тоалетна - полуподземна масивна сграда - 81кв.м.	Акт за ПОС № 769/04.07.2005г.	308.00
022018	Обслужваща сграда - ТП"Север" - едноетажна, масивна, монолитна - 93кв.м	Акт за ЧОС № 970/29.05.2009г.	83231.95
022020	Костница - полуподземна масивна сграда 82.00кв.м.	Акт за ПОС № 1402/27.05.2015г.	80403.79
032019	Обществена тоалетна - едноетажна масивна сграда - 24кв.м.	Акт за ЧОС № 1731/18.03.2013г.	34319.36
ВСИЧКО:			255387.73

ГЛ. СЧЕТОВОДИТЕЛ.....  
/К. Топалиева/ИЗГОТВИЛ:.....  
/Е. Въргова/

## СПРАВКА

С/КА 2041 - КОМПЮТРИ И ХАРДУЕРНО ОБОРУДВАНЕ  
към 31.12.2020 г.

ИНВ. №	НАИМЕНОВАНИЕ	БАЛАНСОВА СТ-СТ
611038	Компютър DARTEK PV 1604,;монитор BENG	0.00
611039	Компютър DARTEK PV 1605,;монитор HEC 19	0.00
611041	Настолен компютър 2;монитор 2 Beng 2270;клавиатура,мишка	408.59
611042	Настолен компютър 2;монитор 2 Beng 2270;клавиатура,мишка	408.59
612022	Компютърна конфигурация QUANTUM	0.00
612026	Компютърна конфигурация ASUS	0.00
612036	Работна станция PC 5 сървър, C 2 диска	0.00
617027	Компютърна конфигурация DELUX	0.00
617029	Компютър DELUX ,монитор ASER	0.00
617037	Работна станция PC 2,с монитор	0.00
618021	Копирна машина - TOSHIBA STUDIO 166	0.00
618023	Компютър сървър - CORSAIR	0.00
618024	КомпютърDELUX и монитор BENG	0.00
618031	Компютър DELL и монитор ACER 17	0.00
618032	Компютър Vali и монитор ACER	0.00
618034	Работна станция PC 5, монитор	0.00
618035	Работна станция PC 2, монитор	0.00
622025	Компютър, монитор ACER	0.00
622033	Компютър Vali и монитор ACER	0.00
632043	Настолен компютър 2;монитор 2 Beng 2270;клавиатура,мишка	408.59
642040	Настолен компютър 2;монитор	321.72
ВСИЧКО:		1547.49

ГЛ. СЧЕТОВОДИТЕЛ:

/К. Топалиева/

ИЗГОТВИЛ:

/Е. Въргова/



## СПРАВКА

с/ка 2049 - Други машини , съоръжения,оборудване  
към 31.12.2020 г.

ИНВ. №	НАИМЕНОВАНИЕ	БАЛАНСОВА СТ-СТ
411004	Метална врата в западната граница на мюсюлманско гробище	46.32
411006	Вход към Братската могила ТП Централен	295.02
411007	Хладилна камера -ТП"Централен"	2307.90
411008	Ограда тухлена масив северозападната страна на ТП "Централен" - дълж. 150м	2770.03
411009	Ограда ажурна метал по южната страна на ТП "Централен"-дълж.414м	1967.54
411010	Ограда от бетонови панели по северозападната граница на ТП "Централен"-дълж.108м	2390.45
411011	Ограда каменна по северозападната страна на ТП "Централен"дълж.165м	3506.64
411039	Барьерен механизъм	42.84
411049	Колумбарийна стена ТП Централен	2864.70
411050	Поликарбонатна козирка-магазин ТП Централен	420.24
411053	Колумбарийна стена ТП Централен	6794.13
411067	Колумбарийна стена ТП Централен	6153.02
411068	Колумбарийна стена ТП Централен	6153.02
411077	Основен ремонт на мълниезащитна инсталация	2909.05
411079	Мот.трион STIHL MS 271	35.16
411080	Мот.трион STIHL MS 362	54.36
411081	Мот.трион STIHL MS 362	54.36
411082	Прътова кастрачка STIHL HT 101	55.52
411083	Прътова кастрачка STIHL HT 101	55.52
411084	Моторен хресторез STIHL FS 360	53.56
411085	Моторен хресторез STIHL FS 360	53.56
411086	Моторен хресторез STIHL FS 360	53.56
411087	Моторен свредел BT 130	1235.00
411088	Моторна косачка VIKING MB 448 T	36.00
411089	Климатична система FUJITSU 12000BTU	832.00
411090	Климатична система FUJITSU 12000BTU	832.00
411091	Колумбарийна стена ТП Централен	6656.42
411092	Колумбарийна стена ТП Централен	6656.42
411095	Климатична система инверторна 12000BTU	769.99
411098	С-ма видеонабл. ТП Централен-6бр. Цв.камери; 2 бр.вътр.камери,кабели,връзки и оборудване	2645.26
411100	Климатична система AUX 18000 BTU	1189.00
411101	Колумбарийна стена ТП Централен	10330.36
411102	Колумбарийна стена ТП Централен	10330.36
412026	Климатична система CF-H24VE	46.00
412054	Хладилен агрегат "Озирис АО1"	494.56
412077	Колумбарийна стена ТП Централен	6094.28
412078	Колумбарийна стена ТП Централен	6094.28
415024	Щил Кастрачка телескопична HT 75	30.00
415044	Парова инсталация комплект ТП Централен	2839.04
415045	Помпа PA 1-60 парова инсталация	34.52
415052	Зидана чешма -ТП Централен ,80 поле	33.00
415058	Снегорин SX 270-Partner	288.65
415070	Моторен трион STIHL MS 271	35.12
416041	Кабинка - портал ТП Централен	492.50
416042	Барьерен механизъм от 2бр. бариери 615 bpr	90.96
416062	Токоизправител ЕПК 80/30М	38.74
417072	Климатична система инверторна 9000 BTU	38.40
417073	Климатична система инверторна 24000 BTU	962.00
422047	Ограда юго-запад ТП"Север" 1380	28731.20
422055	Автоvlak	73.96
422056	Хладилна камера -ТП"Север"	1899.24
422059	Хидрофорна система ТП Север	356.16
422060	Климатизатор ОСАКА СН-30-СН	54.40
422061	Климатизатор ОСАКА СН-30-СН	54.40
422065	Колумбарийна стена ТП Север	6153.02
422066	Колумбарийна стена ТП Север	6153.02
422093	Колумбарийна стена ТП Север	6656.42



422094	Колумбарийна стена ТП Север	6656.42
422096	Климатична система инверторна 12000BTU	769.99
422097	Климатична система AUX	1041.60
422099	Озвучителна апаратура-1бр.миксер-усилвател;микрофон с кабел;стойка за ноти; конект.-4бр	744.18
422105	Система за видеонаблюдение - 4бр.камери, видеорекодер, монитор 21,5"	1081.39
422106	Система за видеонаблюдение разш. към инв.№422105	660.00
425015	Кабинка - портал ТП Север	37.32
425016	Бариерен механизъм за КПП	45.76
425027	Моторна кастрачка STIHL HT 75	52.76
425028	Храсторез STIHL ES 350	35.40
425038	Нафтова горелка	30.24
425040	Метална врата за портала ТП Север	53.12
425057	Моторен трион STIHL 361	33.64
425069	Резачка Щил MS 271	36.64
425071	Моторна пръскачка STIHL SR 200	33.60
432025	Ограда ТП"Южен"-419,80 л.м.	7351.00
432043	Метална декоративна врата	50.52
432051	Стенна чешма ТП Южен	506.04
432075	Колумбарийна стена ТП Драг.гробница	6094.29
432076	Колумбарийна стена ТП Драг.гробница	6094.29
432097	Климатична система инверторна 9000 BTU	672.00
432103	Колумбарийна стена ТП Драг.гробница	10330.37
432104	Колумбарийна стена ТП Драг.гробница	10330.37
432107	Система за видеонаблюдение- камери-3бр.; видеорекодер;диск 2TB;400м. кабел и връзки	1774.08
ВСИЧКО:		202808.17

ГЛ. СЧЕТОВОДИТЕЛ: .....  
/К. Топалиева/

ИЗГОТВИЛ: .....  
/Е. Въргова/



.....  
/К. Попов/

## СПРАВКА

с/ка 2051 - Леки автомобили  
към 31.12.2020 г.

ИНВ. №	НАИМЕНОВАНИЕ	БАЛАНСОВА СТ-СТ
511020	Лек автомобил Фолксваген Голф РВ 1694 СМ	4987.52
511030	Катафалка Мерцедес Е 270 РВ 4373 ТР	22578.00
514006	Катафалка Мерцедес МВ100Д РВ 8029 ХН	72.00
514007	Катафалка Фолксваген Транспортър РВ 7064 АМ; основен ремонт	1640.09
514014	Катафалка Мерцедес-300 СД	840.51
	ВСИЧКО:	30118.12

ГЛ. СЧЕТОВОДИТЕЛЯ:

/К. Топалиева/

ИЗГОТВИЛ:

/Е. Въргова/

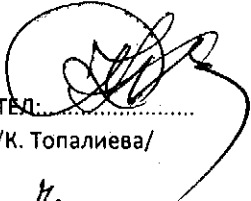


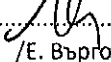
1  
2  
3  
4  
5  
6  
7  
8  
9  
10  
11  
12

## СПРАВКА

с/ка 2059 - Други транспортни средства  
към 31.12.2020 г.

ИНВ. №	НАИМЕНОВАНИЕ	БАЛАНСОВА СТ-СТ
511026	Батерия 2X40PzS280	1287.28
515008	Електрокар - самосвал	110.63
515009	Електрокар ЕПО 11-2	144.01
522029	Колесен многофункционален багер с челен товарач Hidromek 102B	102411.00
522031	Батерия 2X40v 4PzS 280 Ah	4710.90
524012	Товарен автомобил тип Самосвал	536.70
524013	Електрокар ЕС-301; основен ремонт	4467.46
524015	Електрокар ЕС-301	1040.84
524016	Автобагер КЕЙС 580 СЛЕ	1285.04
524019	Електросамосвал ЕС-301	6896.64
524026	Основен ремонт преден мост багер Кейс 580 сле	3441.11
524027	Батерия 2X40PzS 280 Ah	995.04
524028	Батерия 2X40PzS 280 Ah	995.04
524029	Батерия 2X40V 4zS280 Ah	6336.96
ВСИЧКО:		134658.65

ГЛ. СЧЕТОВОДИТЕЛ:   
/К. Топалиева/

ИЗГОТВИЛ:   
/Е. Въргова/



## СПРАВКА

с/ка 2060 - Стопански инвентар  
към 31.12.2020 г.

ИНВ. №	НАИМЕНОВАНИЕ	БАЛАНСОВА СТ-СТ
712253	Блиндирана врата (каса бюро Траурни услуги)	47.04
715233	Контейнер за смет тип "Лодка"	45.00
715239	Контейнер за смет тип "Лодка"	46.80
715240	Контейнер за смет тип "Лодка"	46.80
715241	Контейнер за смет тип "Лодка"	46.80
715242	Контейнер за смет тип "Лодка"	46.80
715243	Контейнер за смет тип "Лодка"	46.80
715244	Контейнер за смет тип "Лодка"	46.80
715245	Контейнер за смет тип "Лодка"	46.80
715250	Метална врата -топлоизолираща с каса	45.00
722251	Фургон строителен - 2.4/4.5/2.4	206.48
725227	Контейнер за смет тип "Лодка"	45.00
725228	Контейнер за смет тип "Лодка"	45.00
725229	Контейнер за смет тип "Лодка"	45.00
725230	Контейнер за смет тип "Лодка"	45.00
725231	Контейнер за смет тип "Лодка"	45.00
725232	Контейнер за смет тип "Лодка"	45.00
725237	Контейнер за смет тип "Лодка"	46.80
725238	Контейнер за смет тип "Лодка"	46.80
732234	Контейнер за смет тип "Лодка"	45.00
732235	Контейнер за смет тип "Лодка"	45.00
732249	Контейнер за смет тип "Лодка"	46.80
742246	Контейнер за смет тип "Лодка"	46.80
742248	Контейнер за смет тип "Лодка"	46.80
743236	Контейнер за смет тип "Лодка"	45.00
743247	Контейнер за смет тип "Лодка"	46.80
743252	Фургон строителен - 1.9/4.0/2.4	163.76
ВСИЧКО:		1520.68

ГЛ. СЧЕТОВОДИТЕЛ: .....

/К. Топалиева/

ИЗГОТВИЛ: .....

/Е. Въргова/



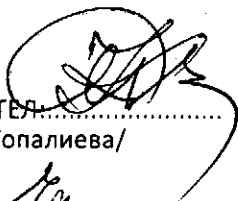
/К. ПОПОВ/


## СПРАВКА

с/ка 2101 - Програмни продукти и лицензи

към 31.12.2020 г.

ИНВ. №	НАИМЕНОВАНИЕ	БАЛАНСОВА СТОЙНОСТ
811019	Програмен продукт "Амортизируими активи"	0.00
811020	Програмен продукт "Регистър на ГМ"-обновяване	640.00
812002	Програмен продукт "Регистър гробни места"	0.00
818015	Програмен продукт "Терез"	0.00
818016	Програмен продукт "Прециз СХ", "Склад СХ"	0.00
818018	Програмен продукт ЗАПИ-Работна заплата	0.00
822012	Програмен продукт "Регистър гробни места"	0.00
822017	Програмен продукт "Регистър костница"	0.00
ВСИЧКО:		640.00

ГЛ. СЧЕТОВОДИТЕЛЯ:   
/К. Топалиева/

ИЗГОТВИЛ:   
/Е. Въргова/

