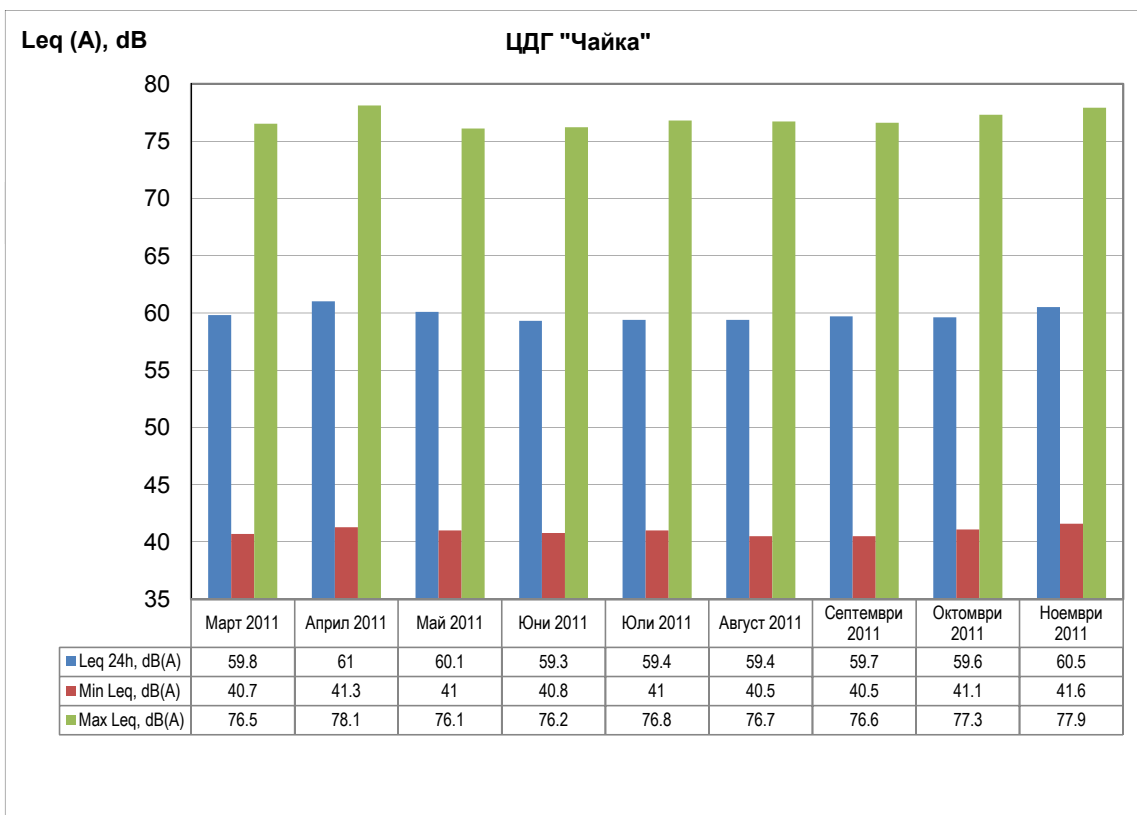
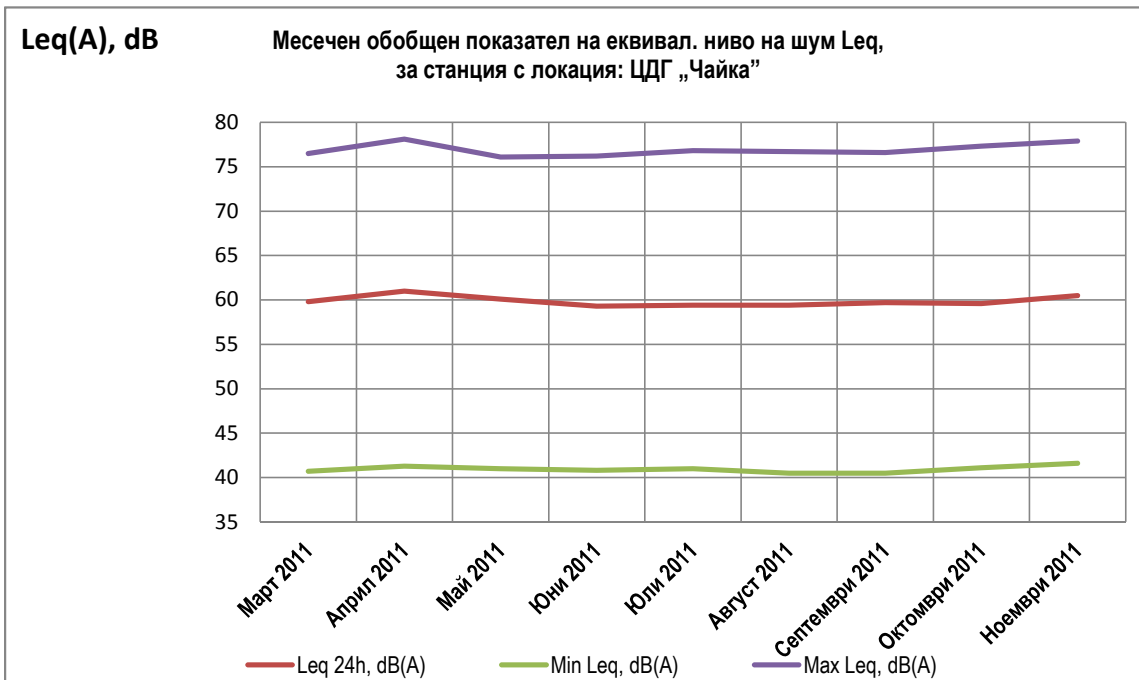
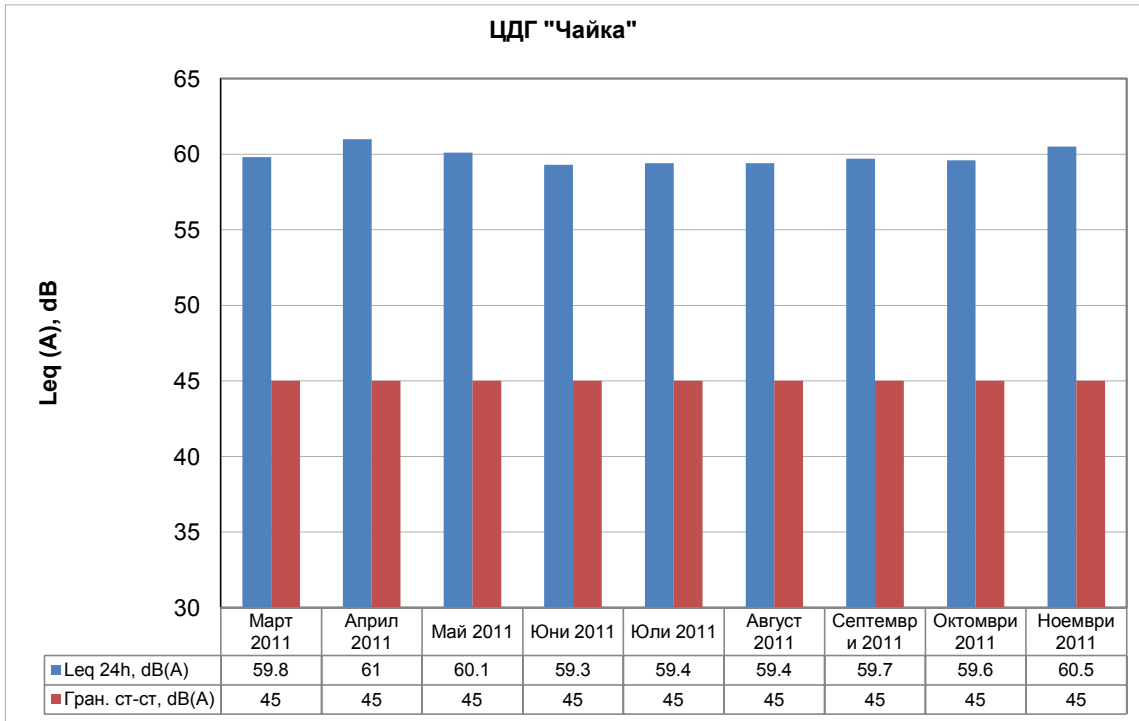


**Месечен обобщен общ показател, за станция с локация:
ЦДГ „Чайка“; Серийн № 025705 67; Тип: 3639-E; № 6**

месец, №	Гран. ст-ст, dB(A)	Leq 24h, dB(A)	Min Leq, dB(A)	Max Leq, dB(A)
Март 2011	45	59.8	40.7	76.5
Април 2011	45	61	41.3	78.1
Май 2011	45	60.1	41	76.1
Юни 2011	45	59.3	40.8	76.2
Юли 2011	45	59.4	41	76.8
Август 2011	45	59.4	40.5	76.7
Септември 2011	45	59.7	40.5	76.6
Октомври 2011	45	59.6	41.1	77.3
Ноември 2011	45	60.5	41.6	77.9





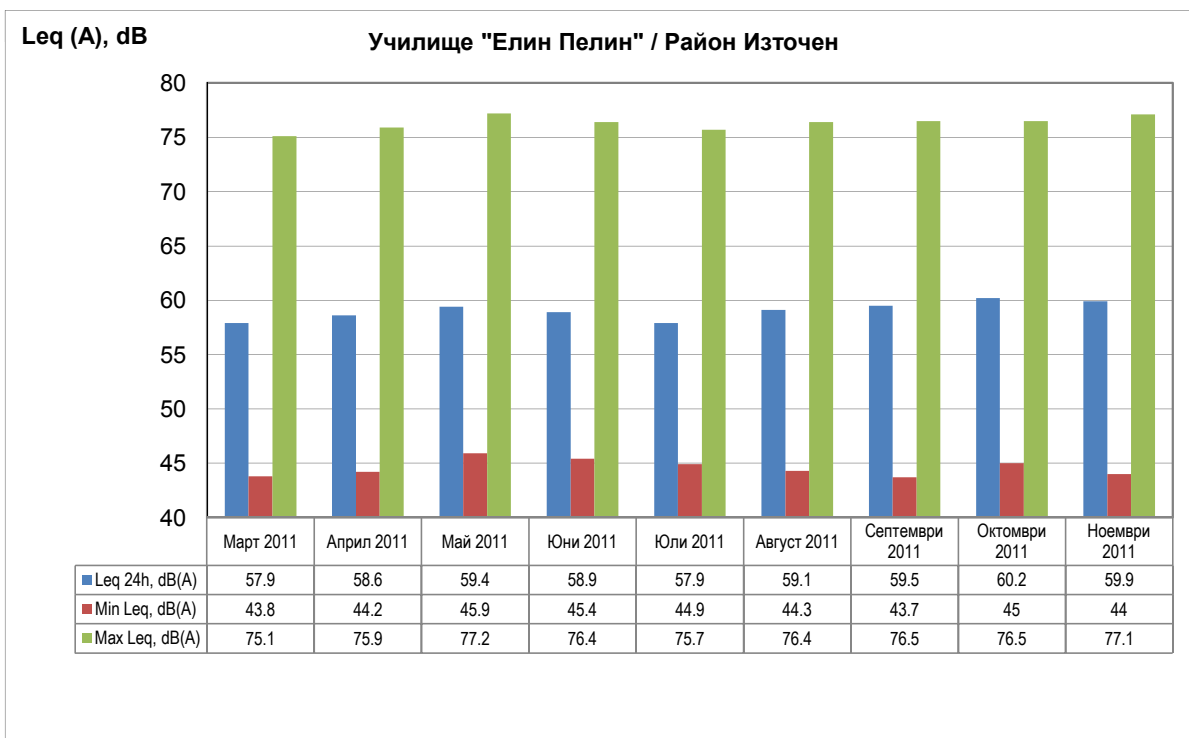
15.11.2011 г.
гр. София

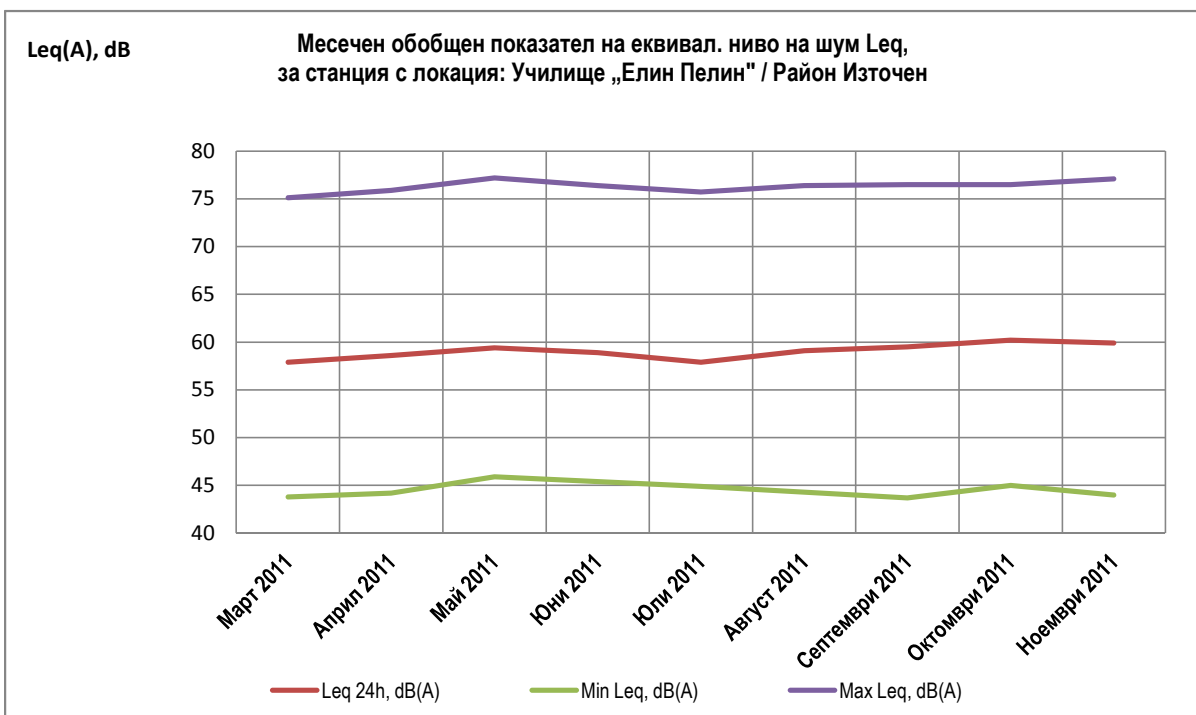
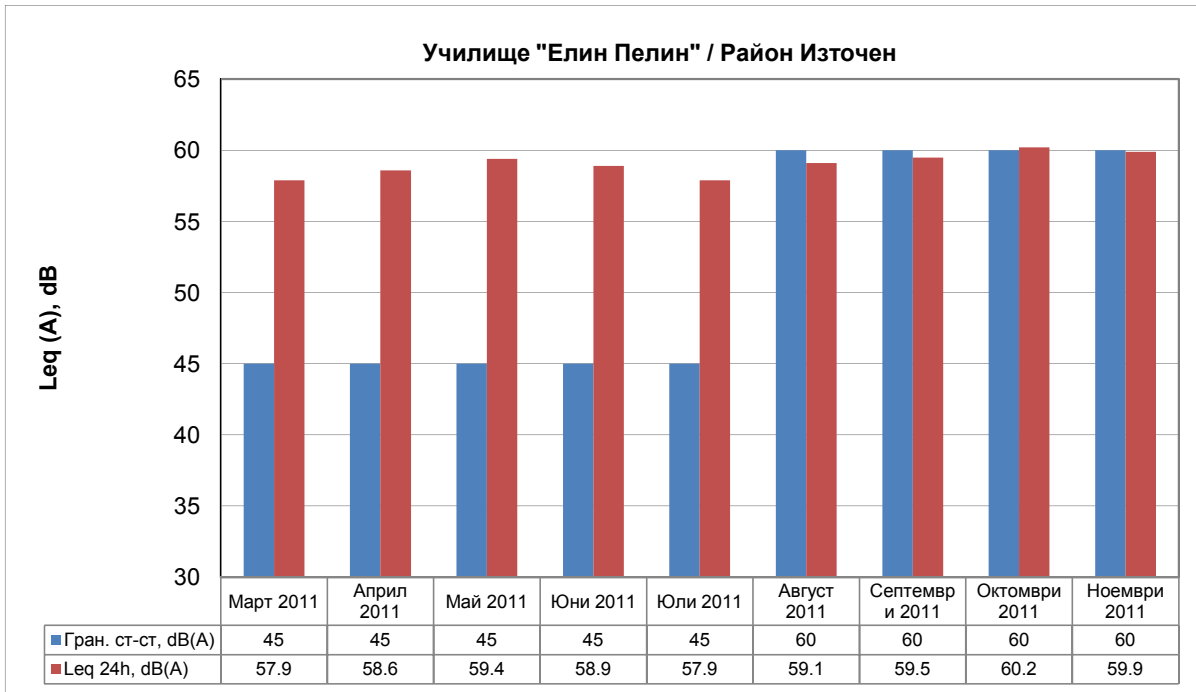
Разработил:
инж. Т. Георгиева

Одобрил:
инж. Б. Михайлов

Месечен обобщен общ показател, за станция с локация:
 Училище „Елин Пелин”; SN№ 025705 68; Тип: 3639-E; № 5
 от м. Август терминал № 5 е с локация Район Източен

месец, №	Гран. ст-ст, dB(A)	Leq 24h, dB(A)	Min Leq, dB(A)	Max Leq, dB(A)
Март 2011	45	57.9	43.8	75.1
Април 2011	45	58.6	44.2	75.9
Май 2011	45	59.4	45.9	77.2
Юни 2011	45	58.9	45.4	76.4
Юли 2011	45	57.9	44.9	75.7
Август 2011	60	59.1	44.3	76.4
Септември 2011	60	59.5	43.7	76.5
Октомври 2011	60	60.2	45	76.5
Ноември 2011	60	59.9	44	77.1





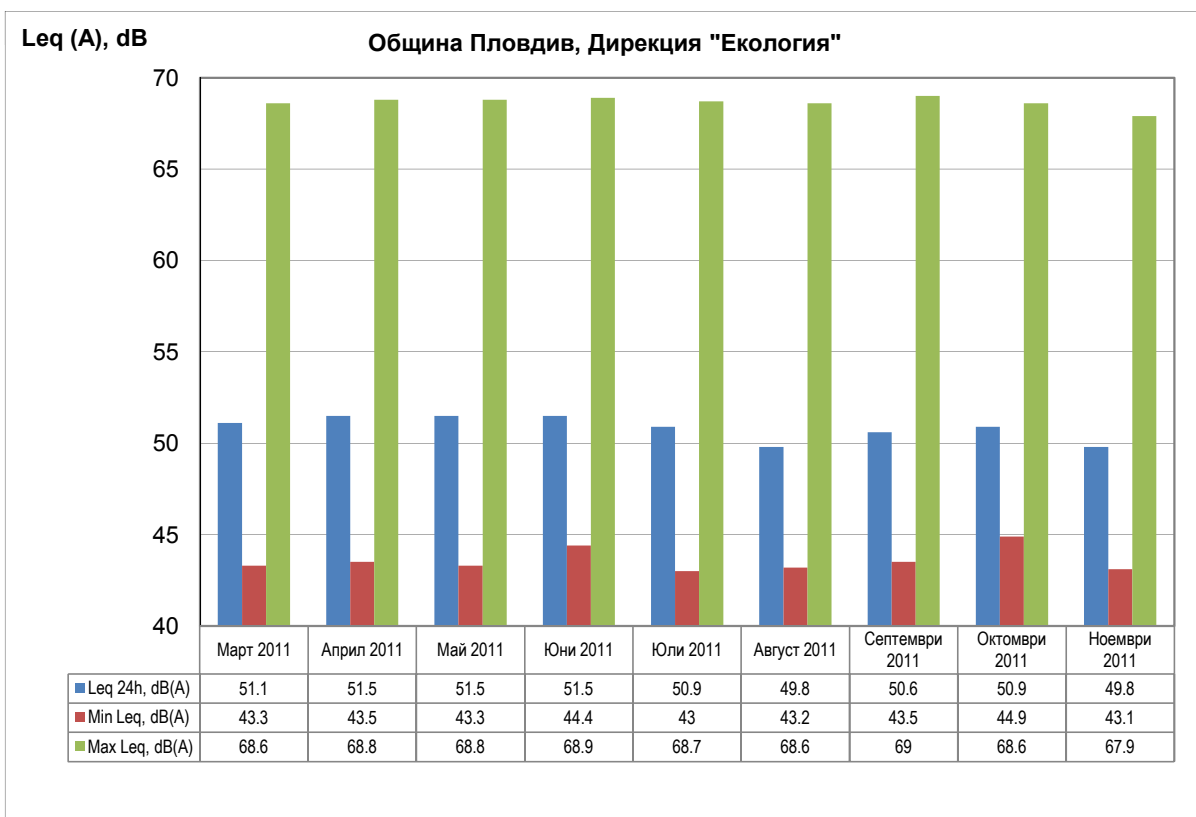
15.11.2011 г.
гр. София

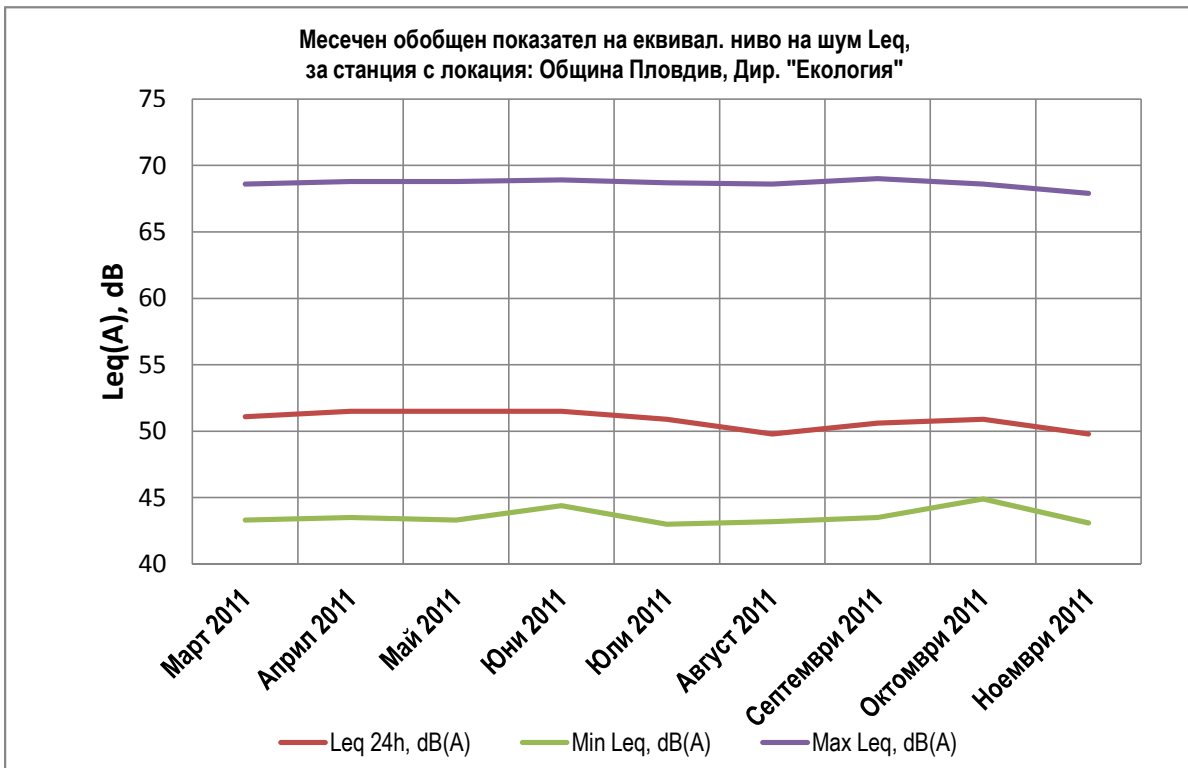
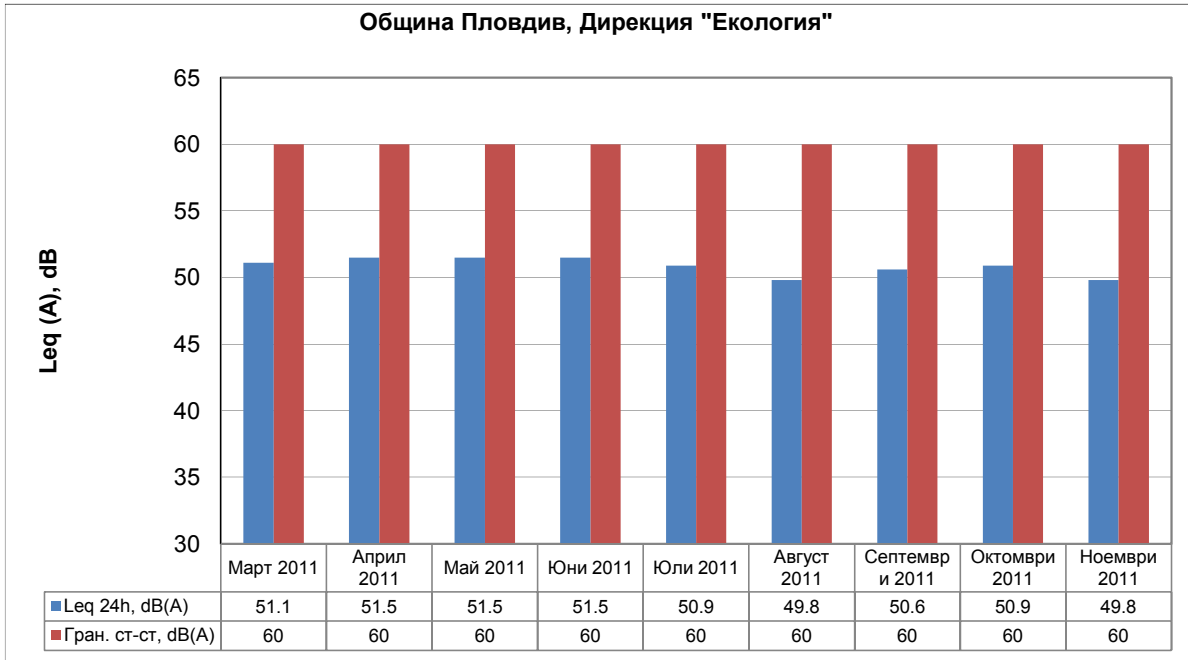
Разработил:
инж. Т. Георгиева

Одобрил:
инж. Б. Михайлов

Месечен обобщен общ показател, за станция с локация:
Община Пловдив, Дирекция "Екология"; SN№ 025705 65; Тип: 3639-E; № 1

месец, №	Гран. ст-ст, dB(A)	Leq 24h, dB(A)	Min Leq, dB(A)	Max Leq, dB(A)
Март 2011	60	51.1	43.3	68.6
Април 2011	60	51.5	43.5	68.8
Май 2011	60	51.5	43.3	68.8
Юни 2011	60	51.5	44.4	68.9
Юли 2011	60	50.9	43	68.7
Август 2011	60	49.8	43.2	68.6
Септември 2011	60	50.6	43.5	69
Октомври 2011	60	50.9	44.9	68.6
Ноември 2011	60	49.8	43.1	67.9





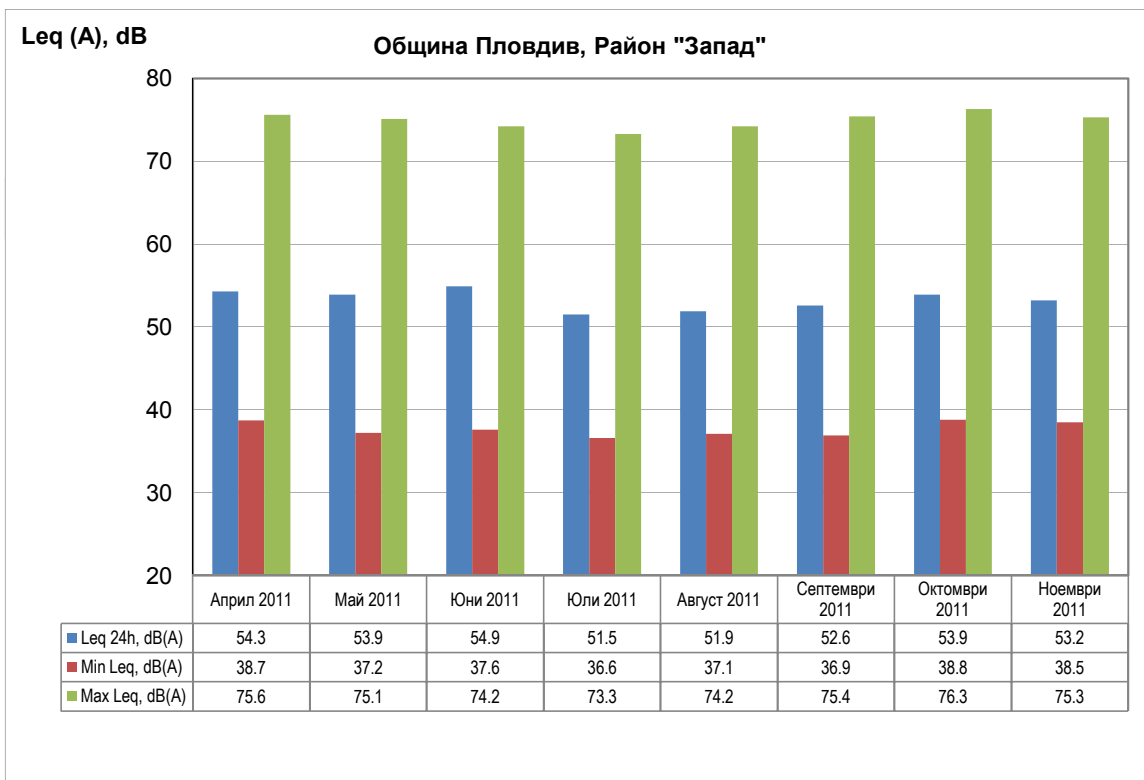
15.11.2011 г.
гр. София

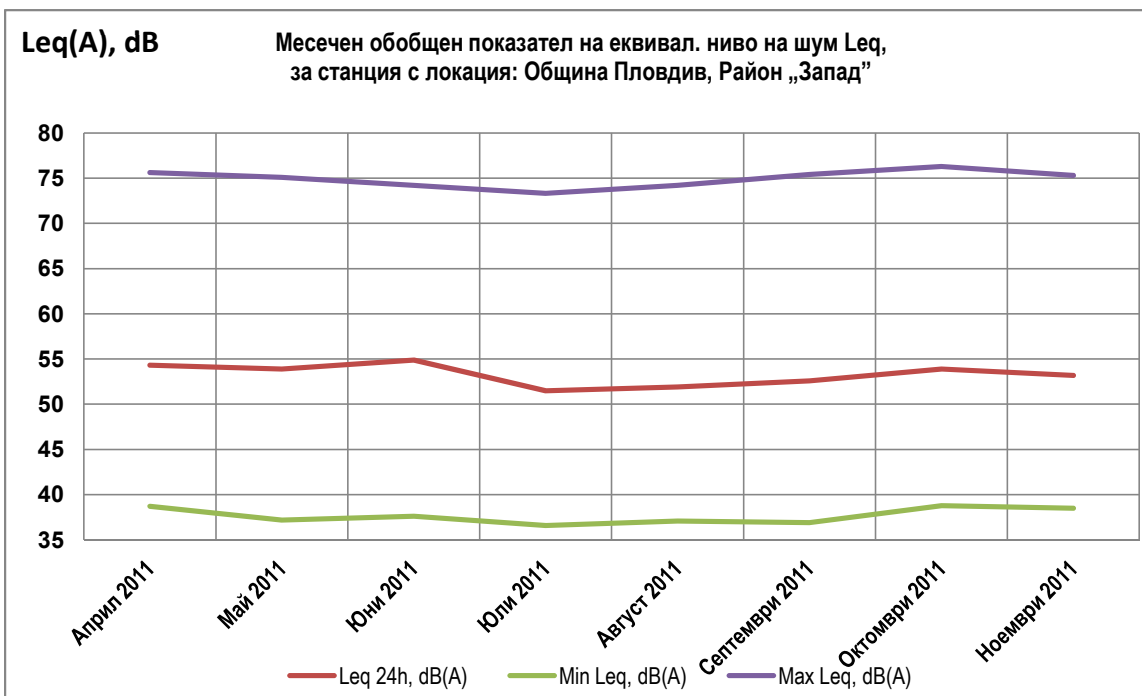
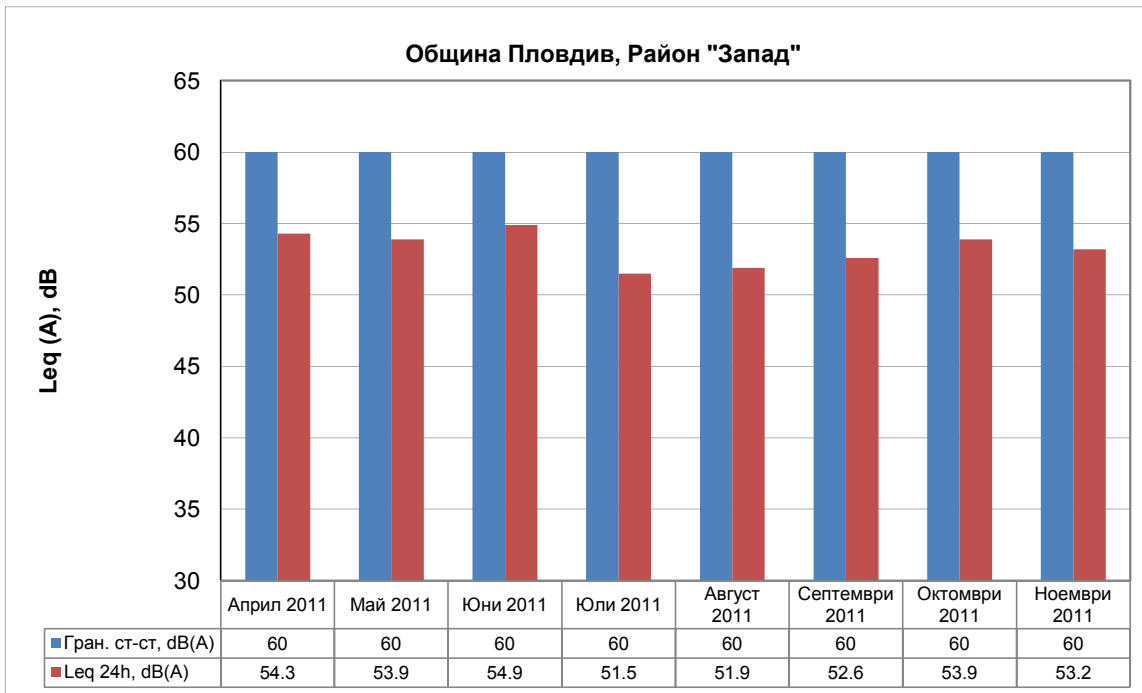
Разработил:
инж. Т. Георгиева

Одобрил:
инж. Б. Михайлов

**Месечен обобщен общ показател, за станция с локация:
Община Пловдив, Район „Запад“; SN# 025705 66; Тип: 3639-E; № 3**

месец, №	Гран. ст-ст, dB(A)	Leq 24h, dB(A)	Min Leq, dB(A)	Max Leq, dB(A)
Април 2011	60	54.3	38.7	75.6
Май 2011	60	53.9	37.2	75.1
Юни 2011	60	54.9	37.6	74.2
Юли 2011	60	51.5	36.6	73.3
Август 2011	60	51.9	37.1	74.2
Септември 2011	60	52.6	36.9	75.4
Октомври 2011	60	53.9	38.8	76.3
Ноември 2011	60	53.2	38.5	75.3





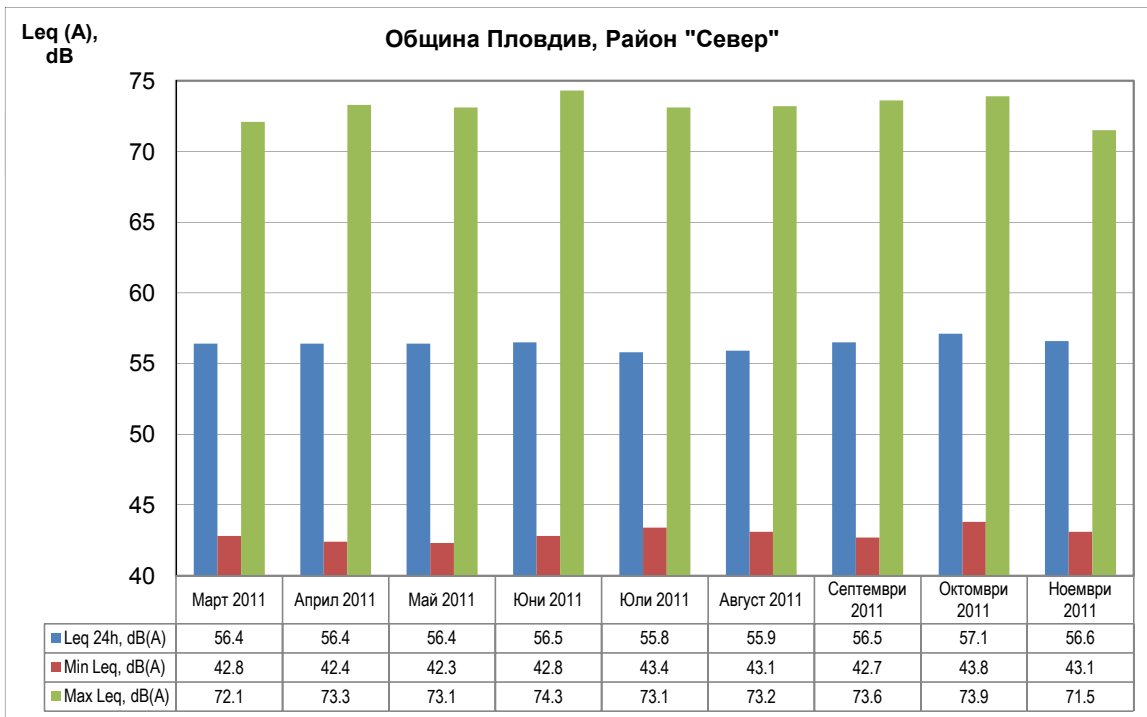
15.11.2011 г.
гр. София

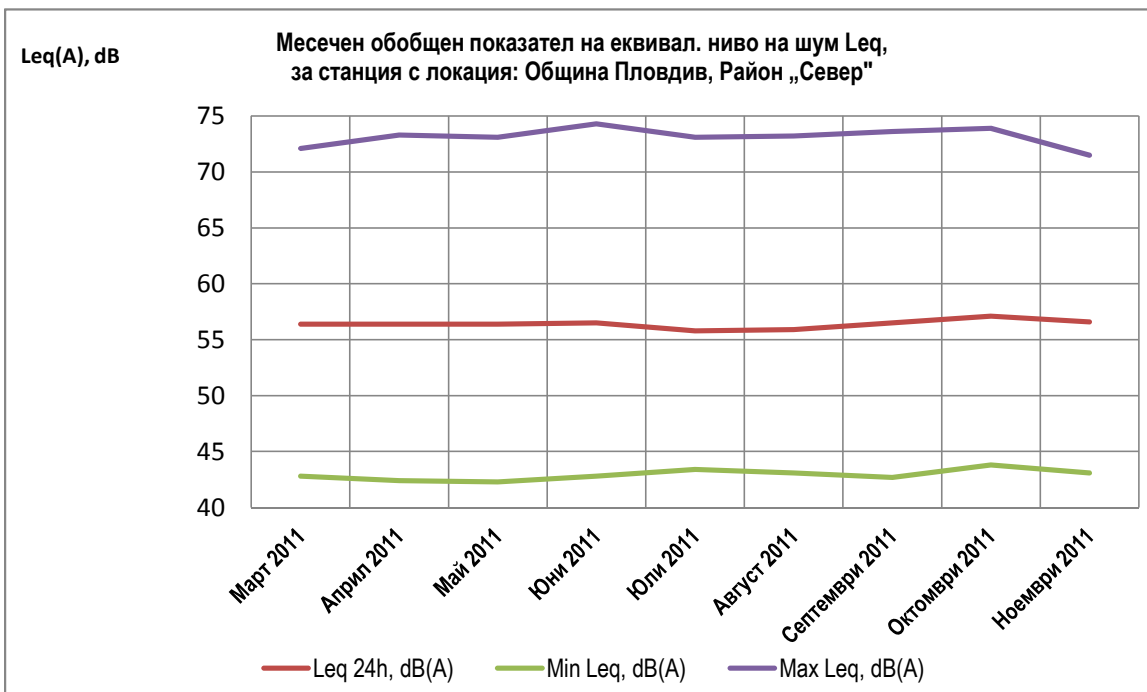
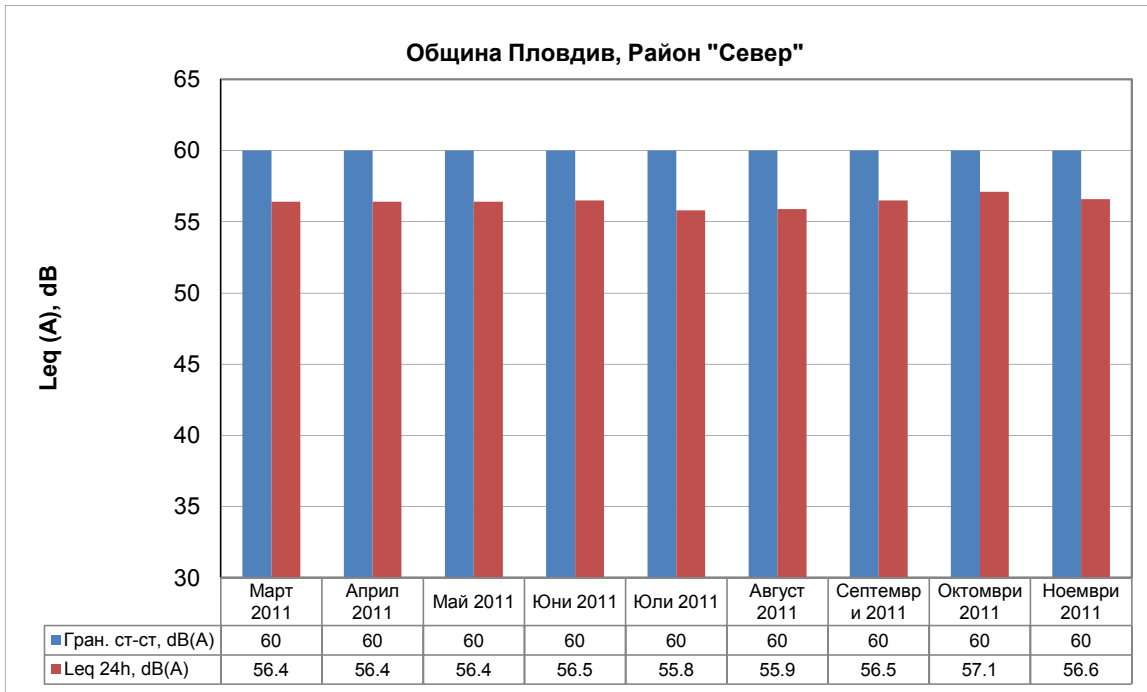
Разработил:
инж. Т. Георгиева

Одобрил:
инж. Б. Михайлов

**Месечен обобщен общ показател, за станция с локация:
Община Пловдив, Район „Север“; SN№ 025705 64; Тип: 3639-Е; № 2**

месец, №	Гран. ст-ст, dB(A)	Leq 24h, dB(A)	Min Leq, dB(A)	Max Leq, dB(A)
Март 2011	60	56.4	42.8	72.1
Април 2011	60	56.4	42.4	73.3
Май 2011	60	56.4	42.3	73.1
Юни 2011	60	56.5	42.8	74.3
Юли 2011	60	55.8	43.4	73.1
Август 2011	60	55.9	43.1	73.2
Септември 2011	60	56.5	42.7	73.6
Октомври 2011	60	57.1	43.8	73.9
Ноември 2011	60	56.6	43.1	71.5





15.11.2011 г.
гр. София

Разработил:
инж. Т. Георгиева

Одобрил:
инж. Б. Михайлов

КАЛИБРАЦИОНЕН ДОКЛАД

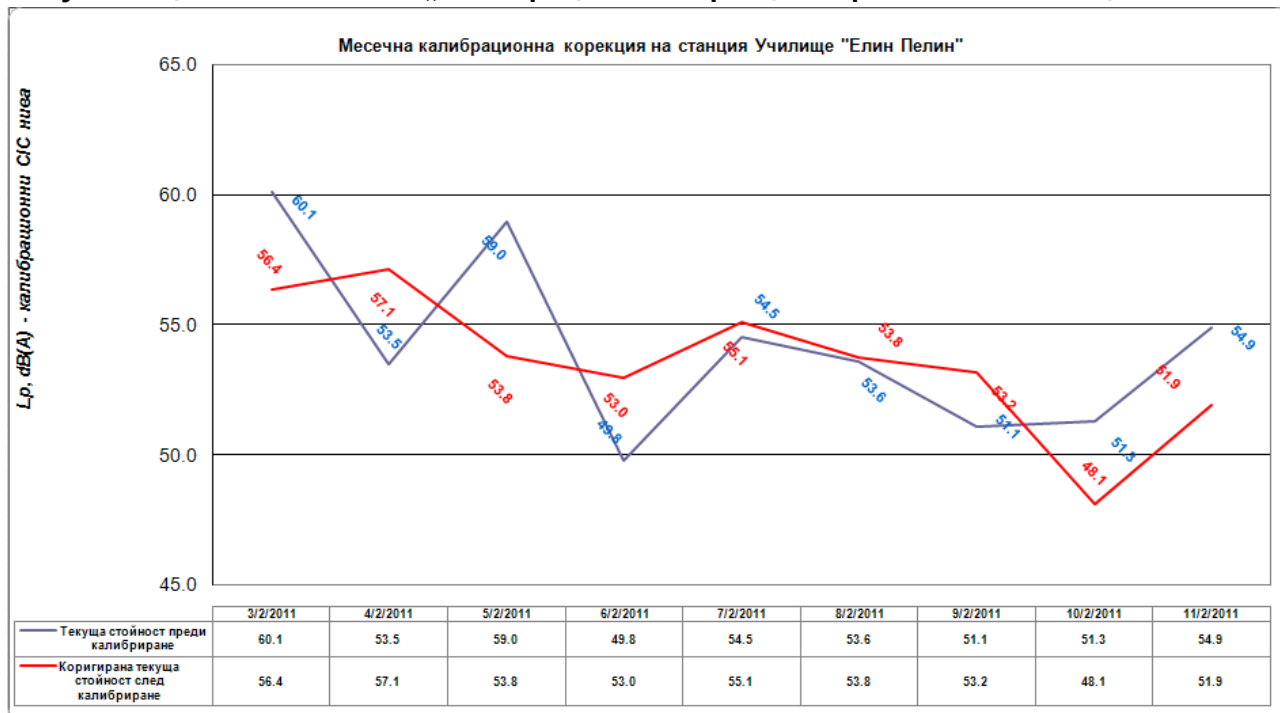
на мониторингов терминал (станция) за шум – според Чл. 2, ал. 3 от Договор № 10ДГ602 / 03.06.2010г. с „Община Пловдив“ за абонаментно обслужване и поддържане на „Система за постоянен мониторинг на шум в околната среда“.

Локация: ЦДГ „Чайка“; **Сериен №** 025705 67; **Тип:** 3639-E; **№** 6

	Преден № в мониторинговия сървер (тип 7643-L)	Дата на ежемесечно калибриране	Текуща стойност преди калибриране	Коригирана текуща стойност след калибриране	Подаден еталонен сигнал – за f= 1000 Hz	Обща Калибрационна корекция
	6	03/01/2011	56.8	48.0	98.3	4.3
	6	04/30/2011	53.7	45.8	98.3	4.3
	6	05/15/2011	53.8	58.2	98.3	4.3
	6	06/15/2011	54.6	56.3	98.3	4.3
	6	07/15/2011	46.6	49.5	98.3	4.3
	6	08/15/2011	60.8	50.4	98.3	4.3
	6	09/15/2011	56.2	45.0	98.3	4.3
	6	10/15/2011	49.3	56.1	98.3	4.3
	6	11/13/2011	50.3	54.0	98.3	4.3

Заклучение: Мониторинговата станция за шум е със стойност на калибрационната корекция в стандартизирания обхват на приемливо отклонение (за измервателно оборудване за шум – Клас 1, според международните стандарти: IEC61672-1 (2002-05) Class 1, IEC60651 (1979) plus Amendment 1 (1993-02) and Amendment 2 (2000-10), Type 1, IEC60804 (2000-10), Type 1).

Визуализация на месечната „Калибрационна корекция“ сравнена по месеци



Заб.: Калибрационната С1С девиация и приложена корекция на определеността са в рамките на определения диапазон за Клас 1 по IEC.

КАЛИБРАЦИОНЕН ДОКЛАД

на мониторингов терминал (станция) за шум – според Чл. 2, ал. 3 от Договор № 10ДГ602 / 03.06.2010г. с „Община Пловдив“ за абонаментно обслужване и поддържане на „Система за постоянен мониторинг на шум в околната среда“.

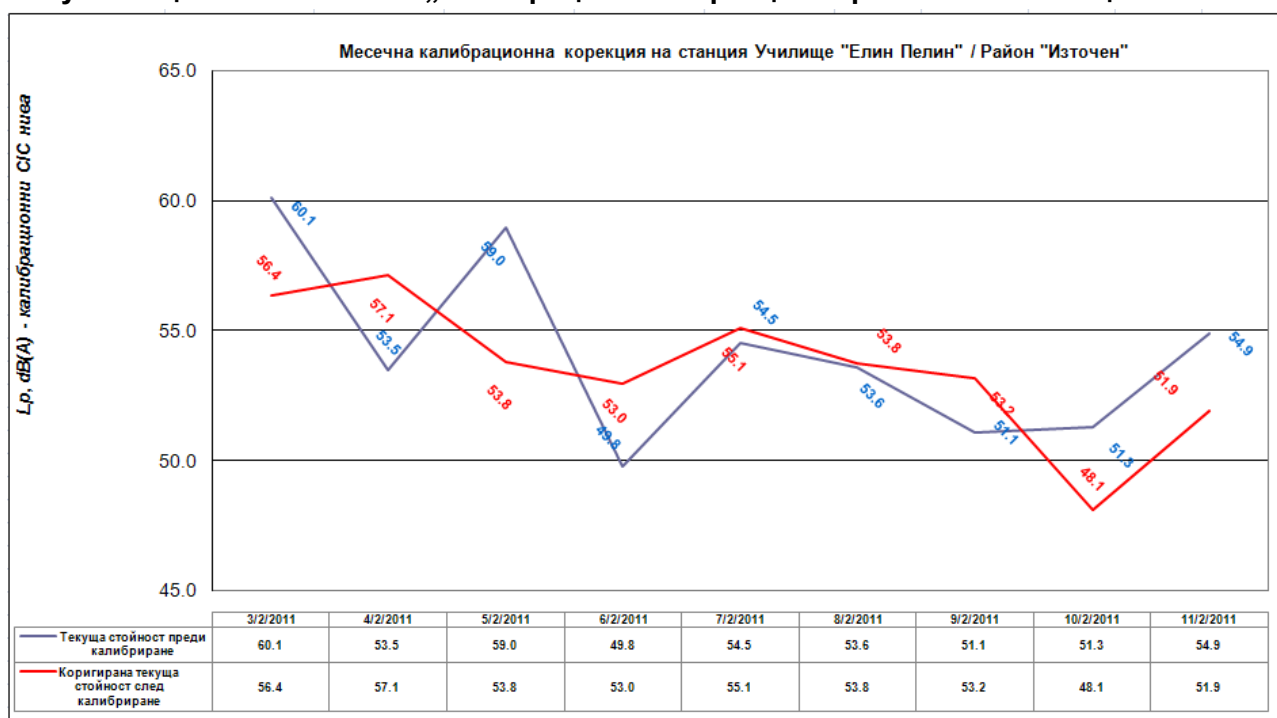
Локация: Училище „Елин Пелин“; **Сериен №** 025705 68; **Тип:** 3639-E; **№ 5**
от м. Август терминал № 5 е с локация Район „Източен“

	Преден № в мониторинго виа сървер (тип 7643-L)	Дата на ежемесечно калибриране	Текуща стойност преди калибриране	Коригирана текуща стойност след калибриране	Подаден еталонен сигнал – за f= 1000 Hz	Обща Калибрацион на корекция
	5	03/02/2011	60.1	56.4	97.9	3.9
	5	04/02/2011	53.5	57.1	97.9	3.9
	5	05/02/2011	59.0	53.8	97.9	3.9
	5	06/02/2011	49.8	53.0	97.9	3.9
	5	07/02/2011	54.5	55.1	97.9	3.9
	5	08/02/2011	53.6	53.8	97.9	3.9
	5	09/02/2011	51.1	53.2	97.4	3.4
	5	10/02/2011	51.3	48.1	97.4	3.4
	5	11/02/2011	54.9	51.9	97.4	3.4

Заб.: от м. Август терминал № 5 е с локация Район „Източен“

Заклучение: Мониторинговата станция за шум е със стойност на калибрационната корекция в стандартизирания обхват на приемливо отклонение (за измервателно оборудване за шум – Клас 1, според международните стандарти: IEC61672-1 (2002-05) Class 1, IEC60651 (1979) plus Amendment 1 (1993-02) and Amendment 2 (2000-10), Type 1, IEC60804 (2000-10), Type 1).

Визуализация на месечната „Калибрационна корекция“ сравнена по месеци



Заб.: Калибрационната CIC девиация и приложена корекция на определеността са в рамките на определения диапазон за Клас 1 по IEC.

КАЛИБРАЦИОНЕН ДОКЛАД

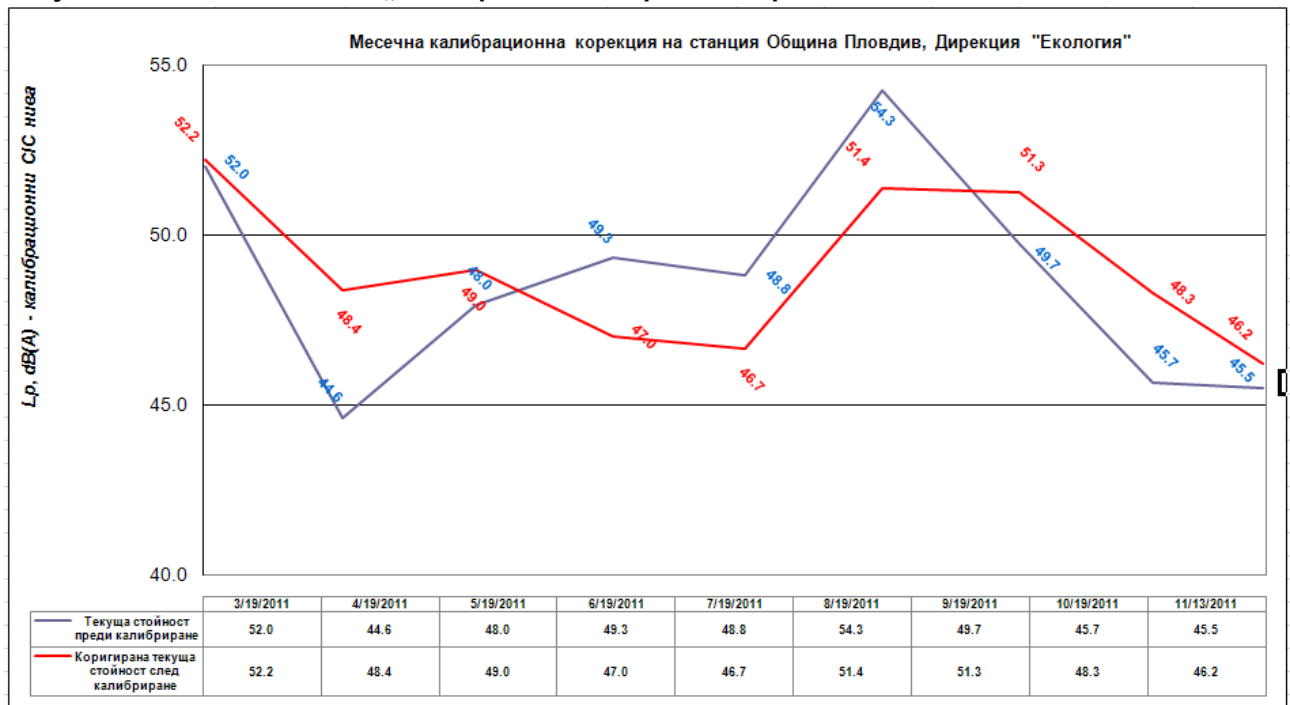
на мониторингов терминал (станция) за шум – според Чл. 2, ал. 3 от Договор № 10ДГ602 / 03.06.2010г. с „Община Пловдив“ за абонаментно обслужване и поддържане на „Система за постоянен мониторинг на шум в околната среда“.

Локация: Община Пловдив, Дирекция "Екология"; **Сериен №** 025705 65; **Тип:** 3639-E; **№** 1

	Преден № в мониторинговия сървер (тип 7643-L)	Дата на ежемесечно калибриране	Текуща стойност преди калибриране	Коригирана текуща стойност след калибриране	Подаден еталонен сигнал – за f= 1000 Hz	Обща Калибрационна корекция
	1	03/19/2011	52.0	52.2	98.0	4.0
	1	04/19/2011	44.6	48.4	98.0	4.0
	1	05/19/2011	48.0	49.0	98.0	4.0
	1	06/19/2011	49.3	47.0	98.0	4.0
	1	07/19/2011	48.8	46.7	98.0	4.0
	1	08/19/2011	54.3	51.4	98.0	4.0
	1	09/19/2011	49.7	51.3	98.0	4.0
	1	10/19/2011	45.7	48.3	98.0	4.0
	1	11/13/2011	45.5	46.2	98.0	4.0

Заключение: Мониторинговата станция за шум е със стойност на калибрационната корекция в стандартизирания обхват на приемливо отклонение (за измервателно оборудване за шум – Клас 1, според международните стандарти: IEC61672-1 (2002-05) Class 1, IEC60651 (1979) plus Amendment 1 (1993-02) and Amendment 2 (2000-10), Type 1, IEC60804 (2000-10), Type 1).

Визуализация на месечната „Калибрационна корекция“ сравнена по месеци



Заб.: Калибрационната СИС девиация и приложена корекция на определеността са в рамките на определения диапазон за Клас 1 по IEC.

КАЛИБРАЦИОНЕН ДОКЛАД

на мониторингов терминал (станция) за шум – според Чл. 2, ал. 3 от Договор № 10ДГ602 / 03.06.2010г. с „Община Пловдив“ за абонаментно обслужване и поддържане на „Система за постоянен мониторинг на шум в околната среда“.

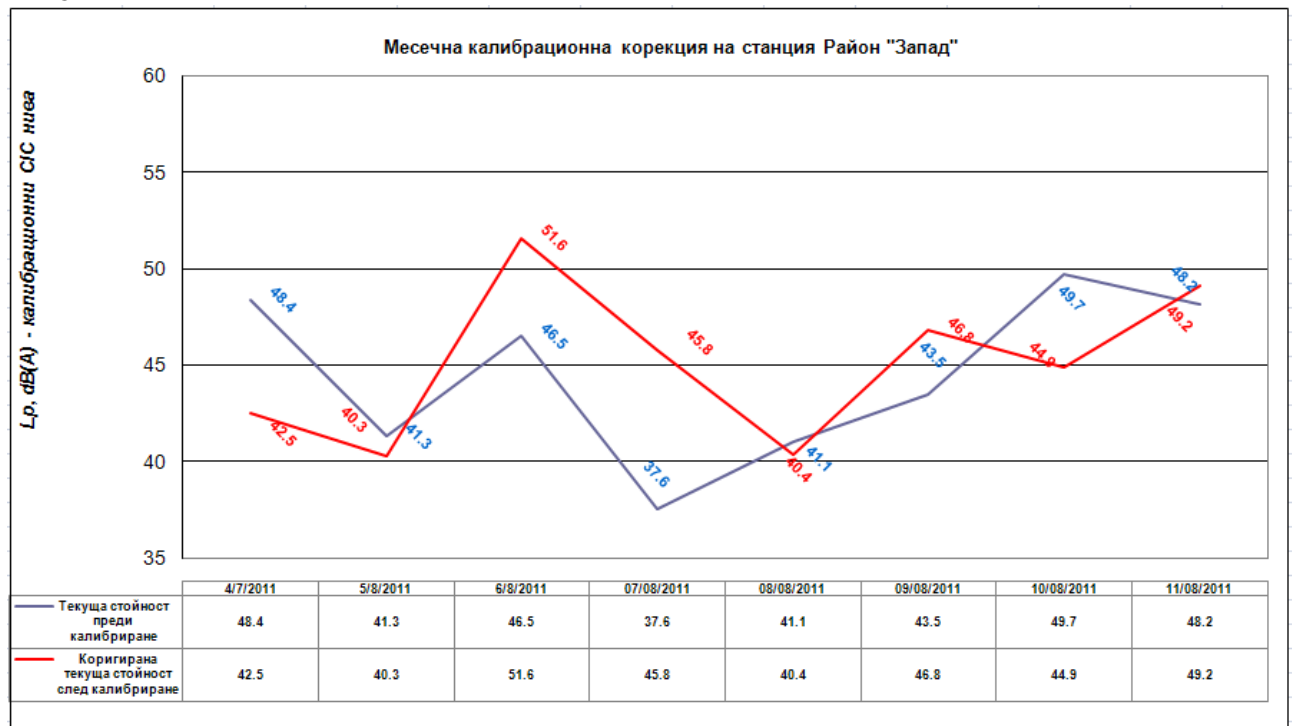
Локация: Община Пловдив, Район „Запад“; **Сериен №** 025705 66; **Тип:** 3639-E; **№** 3

	Преден № в мониторинговия сървер (тип 7643-L)	Дата на ежемесечно калибриране	Текуща стойност преди калибриране	Коригирана текуща стойност след калибриране	Подаден еталонен сигнал – за $f = 1000 \text{ Hz}$	Обща Калибрационна корекция
	3	04/07/2011	48.4	42.5	97.4	3.4
	3	05/08/2011	41.3	40.3	97.4	3.4
	3	06/08/2011	46.5	51.6	97.4	3.4
	3	07/08/2011	37.6	45.8	97.4	3.4
	3	08/08/2011	41.1	40.4	97.4	3.4
	3	09/08/2011	43.5	46.8	97.4	3.4
	3	10/08/2011	49.7	44.9	97.4	3.4
	3	11/08/2011	48.2	49.2	97.4	3.4

Заб.: за месец 03/2011; липсват данни за проведено месечно калибриране и обобщени месечни измервателни данни поради моментна техническа неизправност (констативен протокол от 22.03.2011 г.)

Заклучение: Мониторинговата станция за шум е със стойност на калибрационната корекция в стандартизирания обхват на приемливо отклонение (за измервателно оборудване за шум – Клас 1, според международните стандарти: IEC61672-1 (2002-05) Class 1, IEC60651 (1979) plus Amendment 1 (1993-02) and Amendment 2 (2000-10), Type 1, IEC60804 (2000-10), Type 1).

Визуализация на месечната „Калибрационна корекция“ сравнена по месеци



Заб.: Калибрационната СИС девиация и приложена корекция на определеността са в рамките на определения диапазон за Клас 1 по IEC.

КАЛИБРАЦИОНЕН ДОКЛАД

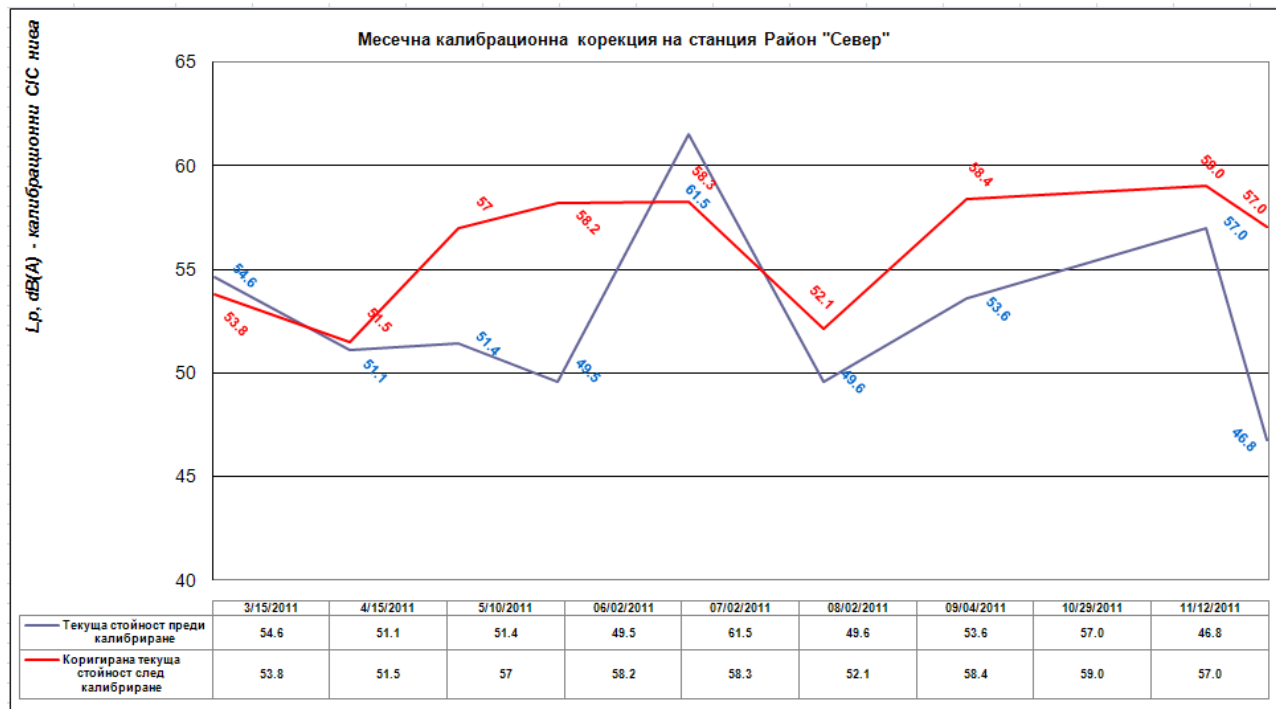
на мониторингов терминал (станция) за шум – според Чл. 2, ал. 3 от Договор № 10ДГ602 / 03.06.2010г. с „Община Пловдив“ за абонаментно обслужване и поддържане на „Система за постоянен мониторинг на шум в околната среда“.

Локация: Община Пловдив, Район „Север“; **Сериен №** 025705 64; **Тип:** 3639-E; **№ 2**

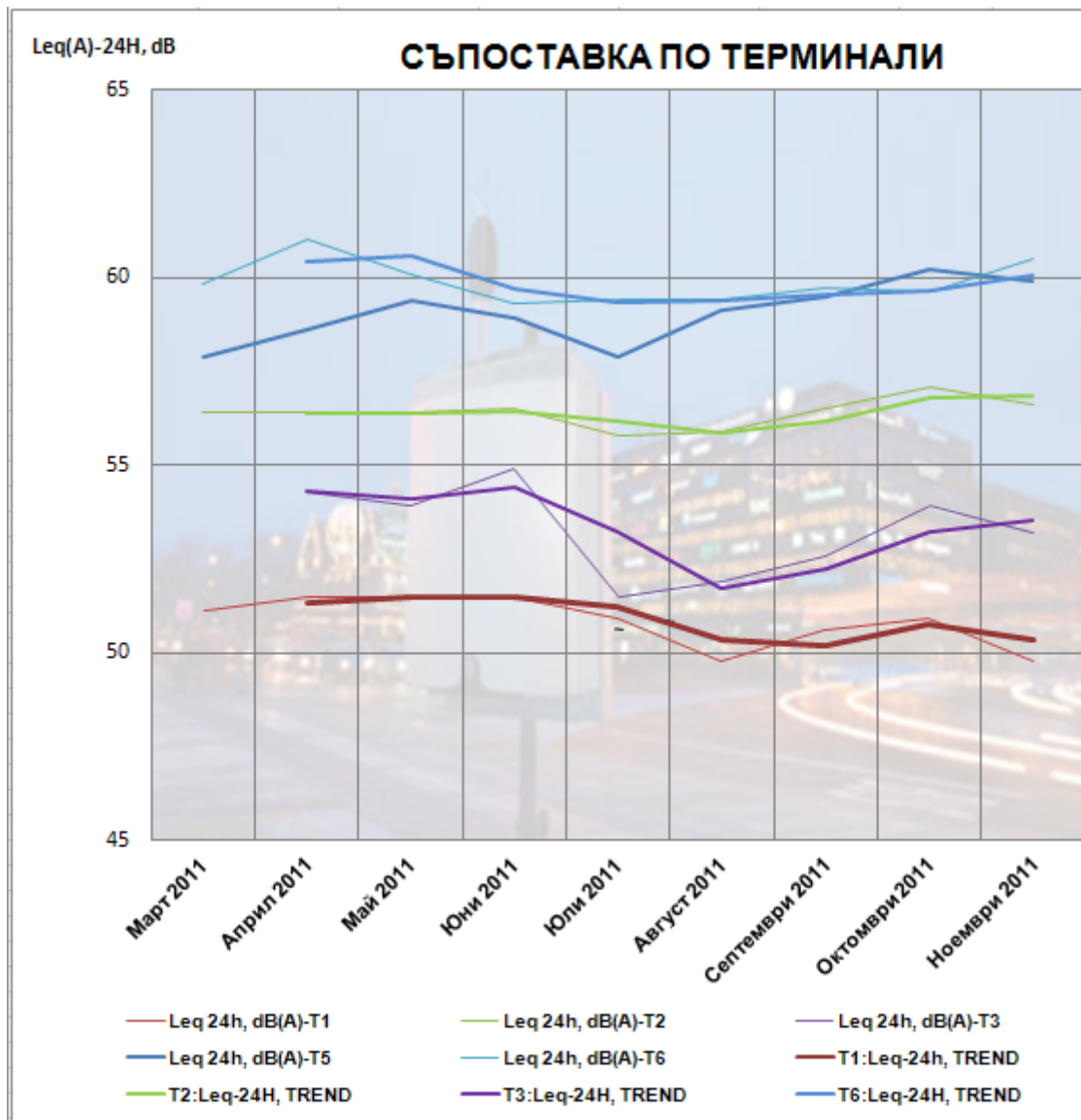
	Преден № в мониторинговия сървер (тип 7643-L)	Дата на ежемесечно калибриране	Текуща стойност преди калибриране	Коригирана текуща стойност след калибриране	Подаден еталонен сигнал – за f= 1000 Hz	Обща Калибрационна корекция
	2	03/15/2011	54.6	53.8	98.0	4.0
	2	04/15/2011	51.1	51.5	98.0	4.0
	2	05/10/2011	51.4	57.0	98.0	4.0
	2	06/02/2011	49.5	58.2	98.0	4.0
	2	07/02/2011	61.5	58.3	98.0	4.0
	2	08/02/2011	49.6	52.1	98.0	4.0
	2	09/04/2011	53.6	58.4	98.0	4.0
	2	10/29/2011	57.0	59.0	98.0	4.0
	2	11/12/2011	46.8	57.0	98.0	4.0

Заклучение: Мониторинговата станция за шум е със стойност на калибрационната корекция в стандартизирания обхват на приемливо отклонение (за измервателно оборудване за шум – Клас 1, според международните стандарти: IEC61672-1 (2002-05) Class 1, IEC60651 (1979) plus Amendment 1 (1993-02) and Amendment 2 (2000-10), Type 1, IEC60804 (2000-10), Type 1).

Визуализация на месечната „Калибрационна корекция“ сравнена по месеци



Заб.: Калибрационната С1С девиация и приложена корекция на определеността са в рамките на определения диапазон за Клас 1 по IEC.



Локация	Наименование терминал	№
1	Община Пловдив, Дирекция "Екология"; Серийн № 025705 65; Тип: 3639-Е;	T1
2	Община Пловдив, Район „Север“; Серийн № 025705 64; Тип: 3639-Е	T2
3	Община Пловдив, Район „Запад“; Серийн № 025705 66; Тип: 3639-Е	T3
5	Училище „Елин Пелин“; Серийн № 025705 68; Тип: 3639-Е	T5
6	ЦДГ „Чайка“; Серийн № 025705 67; Тип: 3639-Е	T6